



## Краткий каталог

Монтажные системы



# Содержание

BIS Хомуты со звукоизоляцией	3-9
BIS Хомуты из пластмассы	10-14
BIS Хомуты с термоизоляцией	15
BIS Фиксирующие и скользящие опоры	16-18
BIS Крепления для вентиляции	19-20
BIS Крепления для спринклерных систем	21
BIS RapidRail® Система монтажных профилей	22-30
BIS RapidStrut® Система монтажных профилей	31-49
BIS Системы монтажа на плоской кровле	50-51
BIS Крепления для электромонтажа	52-54
BIS Монтажные принадлежности	55-62
BIS Анкерная техника	63-73
BIS Соединители для чугунных труб SML	74-75
BIS Система маркировки IKS-2000®	76-77
BIS Крепления для систем отопления	78-81
BIS Противопожарные системы	82

## Качество

Компания Walraven работает в соответствии со стандартами ISO 9001:2000. Это способствует постоянному стремлению к совершенствованию наших рабочих процессов, и как следствие, обеспечивает качество нашей организации в целом.

Крепёжные системы Walraven отвечают строгим требованиям качества и соответствуют таким международным нормам как:



Противопожарные системы Walraven отвечают строгим международным требованиям к качеству и большинство из них имеют сертификацию следующих Европейских организаций:



## RAL – Знак качества

Walraven является одним из инициаторов создания и распространения «Знака качества» креплений для трубопроводов (Gutegemeinschaft Rohrbefestigung). В рамках данной организации крупные производители систем креплений для трубопроводов определили чёткие критерии качества продукции. В 2003 году «Знак качества» для креплений трубопроводов был признан Немецким институтом сертификации RAL. Преимущества для клиентов: технические характеристики продуктов, такие как, например, максимально допустимая нагрузка, определяются посредством чётких методов измерений, а затем публикуются. Знак качества RAL позволяет сравнить качество продукции разных производителей, которые состоят в данной организации и производят хомуты и монтажные профили.

На данный момент опубликованы пять методов измерения, для:

- хомутов (RAL-GZ 655/B)
- монтажных профилей (RAL-GZ 655/C)
- аксессуаров для монтажных профилей (RAL-GZ 655/D)
- консолей (RAL-GZ 655/E)
- хомутов, прошедших противопожарные испытания (RAL-GZ 656)

Лишь те продукты, которые были испытаны и сертифицированы в соответствии с этими строгими нормами, получают «Знак качества» креплений для трубопроводов, что является гарантией качества и дает клиентам уверенность в используемой продукции.

Сертифицированные продукты можно узнать по этим знакам:



## BIS UltraProtect® 1000:

Покрытие, которое продлевает срок службы металла

- очень высокая устойчивость к коррозии
- для помещений с повышенной влажностью или в агрессивной среде
- превосходная антикоррозионная защита для монтажа инженерных коммуникаций на открытом воздухе



## BIS Хомуты со звукоизоляцией

### BISMAT® Flash Хомут одновинтовой



#### Свойства и преимущества

- одновинтовой хомут
- с системой быстрозакрывающегося замка
- закрывается простым нажатием пальца на запирающий винт
- материал: сталь
- оцинковка: электролитическая
- звукоизоляционная вставка из EPDM-резины, чёрного цвета
- вкладыш устойчив к старению
- звукоизоляция соответствует DIN 4109
- звукопоглощение согласно ISO 3822-1 достигает до 23 dB(A)

Арт. №	D (мм)	Fa, z (H)	G	RAL	Уп-ка, шт
337 3 018	15-18	500	M8	RAL <sup>2</sup>	50
337 3 023	20-23	500	M8	RAL <sup>2</sup>	50
337 3 028	25-28	500	M8	RAL <sup>2</sup>	50
337 3 035	32-35	500	M8	RAL <sup>2</sup>	50
337 3 043	40-43	700	M8	RAL <sup>2</sup>	50
337 3 051	48-51	700	M8	RAL <sup>2</sup>	50
337 3 056	53-56	700	M8	RAL <sup>2</sup>	50
337 3 063	57-63	700	M8	RAL <sup>2</sup>	50

RAL<sup>2</sup>- контроль, тестирование и сертификация проведены независимой организацией в соответствии с RAL-GZ 655/B и RAL-GZ 656.

#### BISMAT Flash



Поместить трубу в хомут



Закреть хомут / нажать на винт



Готово!

### BIS KSB1 Хомут одновинтовой



#### Свойства и преимущества

- одновинтовой хомут
- с системой быстрозакрывающегося замка, тип KSB
- монтаж хомута одной рукой
- материал: сталь
- оцинковка: электролитическая
- звукоизоляция согласно DIN 4109
- звукоизоляционный вкладыш из EPDM-резины, чёрного цвета
- вкладыш устойчив к старению

Арт. №	D (мм)	D (")	Fa, z (H)	G	Уп-ка, шт
336 3 014	13-14	1/4	450	M8	100
336 3 018	15-18	3/8	450	M8	100
336 3 023	20-23	1/2	450	M8	100
336 3 028	25-28	3/4	450	M8	100
336 3 035	32-35	1	450	M8	100
336 3 043	40-43	1 1/4	600	M8	100
336 3 051	48-51	1 1/2	600	M8	50
336 3 054	51-56	-	600	M8	50
336 3 062	59-62	2	600	M8	50



## BIS Bifix® G2 Следующее поколение

### BIS Bifix® Хомуты, теперь ещё лучше!

- для монтажа коммуникаций внутри и снаружи зданий
- увеличенная нагрузка
- комфортный монтаж
- полная линейка размеров Ø 10-225 мм



### BIS Bifix® G2 Хомут двухвинтовой с вкладышем (M8/10) (BUP1000)



#### Свойства и преимущества

- двухвинтовой хомут
- с системой быстрого закрывающегося замка
- материал: сталь
- защита поверхности:
  - продукция является частью системы BIS UltraProtect® 1000
  - подходит для монтажа внутри и снаружи зданий
  - коррозионное покрытие выдерживает испытание в соляном тумане длительностью более 1000 часов \* согласно ISO 9227
- звукоизоляционный вкладыш из EPDM-резины, чёрного цвета
- звукоизоляция согласно DIN 4109

Арт. №	D (мм)	D (")	Fa, z (H)	G	Уп-ка, шт
310 8 014	10-14	1/4	700	M8/10	50
310 8 019	15-19	3/8	700	M8/10	50
310 8 023	20-23	1/2	700	M8/10	50
310 8 028	25-28	3/4	700	M8/10	50
310 8 035	31-35	1	700	M8/10	50
310 8 039	36-39	-	700	M8/10	50
310 8 045	40-45	1 1/4	700	M8/10	50
310 8 052	48-52	1 1/2	700	M8/10	50
310 8 058	54-58	-	700	M8/10	50
310 8 064	60-64	2	700	M8/10	50
310 8 070	66-70	-	800	M8/10	50
310 8 079	75-79	2 1/2	800	M8/10	50
310 8 083	80-83	-	800	M8/10	50
310 8 091	88-91	3	1.700	M8/10	25

Продолжение на следующей странице

## BIS Bifix® G2 Хомут двухвинтовой с вкладышем (M8/10) (BUP1000)

Продолжение

310 8 105	100-105	-	1700	M8/10	25
310 8 115	108-115	4	1700	M8/10	25
310 8 130	125-130	-	1700	M8/10	25
310 8 140	133-140	5	1700	M8/10	25
310 8 160	152-160	-	1700	M8/10	25

## BIS KSB2 Хомут двухвинтовой с вкладышем



### Свойства и преимущества

- двухвинтовой хомут
- с системой быстрозакрывающегося замка, тип KSB
- монтаж хомута одной рукой
- материал: сталь
- оцинковка: электролитическая
- звукоизоляция согласно DIN 4109
- звукоизоляционный вкладыш из EPDM-резины, чёрного цвета
- вкладыш устойчив к старению

Арт. №	D (мм)	D (")	Fa, z (H)	G	Уп-ка, шт
339 2 014	12-14	-	300	M8/10	50
339 2 018	15-19	3/8	300	M8/10	50
339 2 023	20-23	1/2	300	M8/10	50
339 2 028	25-28	3/4	300	M8/10	50
339 2 035	31-35	1	300	M8/10	50
339 2 043	40-43	1 1/4	300	M8/10	50
339 2 049	44-49	1 1/2	350	M8/10	50
339 2 056	50-56	-	350	M8/10	50
339 2 062	57-61	2	350	M8/10	50
336 2 067	63-67	-	1.000	M8/10	50
336 2 071	68-71	-	1.000	M8/10	50
336 2 080	75-80	2 1/2	1.000	M8/10	50
336 2 091	86-91	3	1.000	M8/10	50
336 2 106	100-106	-	1.000	M8/10	50
336 2 116	108-116	4	1.000	M8/10	25
336 2 132	124-132	-	1.000	M8/10	25
336 2 141	133-141	5	1.000	M8/10	25
336 2 169	159-169	6	1.000	M8/10	20

## WLS Хомут двухвинтовой с вкладышем



### Свойства и преимущества

- двухвинтовой хомут
- стопорное кольцо не позволяет винтам выпадать
- материал: сталь
- оцинковка: электролитическая
- звукоизоляционный вкладыш из EPDM-резины, чёрного цвета

Арт. №	D (мм)	D (")	Fa, z (H)	G	Уп-ка, шт
339 1 012	9-12	1/8	1.300	M8	50
339 1 020	12-16	1/4	1.300	M8	50
339 1 023	17-23	3/8	1.300	M8	50
339 1 026	21-26	1/2	1.300	M8	50
339 1 030	26-30	3/4	1.300	M8	50
339 1 037	33-37	1	1.300	M8	50
339 1 046	40-46	1 1/4	1.600	M8	50
339 1 053	48-53	1 1/2	1.600	M8	50
339 1 059	53-59	-	1.600	M8	50
339 1 066	60-66	2	1.600	M8	50
339 1 077	67-77	-	2.300	M8/10	50

Продолжение на следующей странице

## WLS Хомут двухвинтовой с вкладышем

Продолжение

339 1 084	75-84	21/2	2.300	M8/10	50
339 1 093	83-93	-	2.300	M8/10	50
339 1 096	87-96	3	2.300	M8/10	50
339 1 104	94-104	-	2.300	M8/10	50
339 1 119	109-119	4	2.300	M8/10	25
339 1 135	122-135	-	2.600	M8/10	25
339 1 139	128-139	-	2.600	M8/10	25
339 1 148	135-148	5	2.600	M8/10	25
339 1 170	158-170	6	2.600	M8/10	15
339 1 205	194-205	-	2.600	M8/10	15
339 1 224	214-224	8	2.600	M8/10	15

## BIS Хомуты для высоких нагрузок с вкладышем HD1501 (BUP1000)

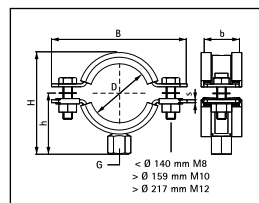


### Свойства и преимущества

- двухэлементный хомут с двумя болтами
- до 5": гайки запирающих болтов закреплены в пластиковые держатели
- для высоких нагрузок
- стопольное кольцо не позволяет выгладать болтами
- с CO<sub>2</sub>-приваренной соединительной гайкой
- материал: сталь
- защита поверхности:
  - продукция является частью системы BIS UltraProtect® 1000
  - подходит для монтажа внутри и снаружи зданий
  - коррозионное покрытие выдерживает испытание в соляном тумане длительностью более 1000 часов \* согласно ISO 9227
- звукоизоляция согласно DIN 4109
- звукоизоляционный вкладыш из EPDM-резины, чёрного цвета
- вкладыш устойчив к старению
- испытаны согласно требованиям противопожарной безопасности MLAR/LAR/RbALei

Арт. №	D (мм)	Fa, z (H)	G	RAL	Уп-ка, шт
3313 8 019	15-19	1.500	M8/10	RAL <sup>2</sup>	25
3313 8 023	19-23	1.500	M8/10	RAL <sup>2</sup>	25
3313 8 029	25-29	1.500	M8/10	RAL <sup>2</sup>	25
3313 8 035	30-35	1.500	M8/10	RAL <sup>2</sup>	25
3313 8 045	40-45	1.500	M8/10	RAL <sup>2</sup>	25
3313 8 051	46-51	1.500	M8/10	RAL <sup>2</sup>	25
3313 8 059	53-59	1.500	M8/10	RAL <sup>2</sup>	25
3313 8 064	59-64	1.500	M8/10	RAL <sup>2</sup>	25
3314 8 071	65-71	2.300	M10/12	RAL <sup>2</sup>	25
3314 8 078	72-78	2.300	M10/12	RAL <sup>2</sup>	25
3314 8 085	79-85	2.300	M10/12	RAL <sup>2</sup>	25
3314 8 092	86-92	2.300	M10/12	RAL <sup>2</sup>	25
3314 8 109	101-109	2.300	M10/12	RAL <sup>2</sup>	25
3314 8 116	108-116	2.300	M10/12	RAL <sup>2</sup>	25
3314 8 133	125-133	2.300	M10/12	RAL <sup>2</sup>	25
3314 8 140	132-140	2.300	M10/12	RAL <sup>2</sup>	15
3314 8 169	159-169	3.800	M10/12	RAL <sup>2</sup>	15
3314 8 188	179-188	3.800	M10/12	RAL <sup>2</sup>	15
3314 8 204	194-204	3.800	M10/12	RAL <sup>2</sup>	15
3314 8 213	203-213	3.800	M10/12	RAL <sup>2</sup>	15
3314 8 227	217-227	3.800	M10/12	RAL <sup>2</sup>	2

RAL<sup>2</sup>- контроль, тестирование и сертификация проведены независимой организацией в соответствии с RAL-GZ 656/B и RAL-GZ 656.



## BISMAT® 5000 Одновинтовой хомут для пластмассовых труб



### Свойства и преимущества

- одновинтовой хомут с быстрозакрывающимся замком BISMAT
- для пластиковых труб используется как неподвижное и подвижное (с дистанционными вставками) крепление
- материал: сталь
- оцинковка: электролитическая
- звукоизоляция согласно DIN 4109
- звукоизоляционный вкладыш из EPDM-резины, зелёного цвета
- вкладыш устойчив к старению

Арт. №	D (мм)	G	RAL	Уп-ка, шт
348 3 018	16	M8	RAL <sup>1</sup>	50
348 3 023	20	M8	RAL <sup>1</sup>	50
348 3 028	25	M8	RAL <sup>1</sup>	50
348 3 035	32	M8	RAL <sup>1</sup>	50
348 3 043	40	M8	RAL <sup>1</sup>	50
348 3 053	50	M8	RAL <sup>1</sup>	50

RAL<sup>2</sup>- контроль, тестирование и сертификация проведены независимой организацией в соответствии с RAL-GZ 655/B.

## BIS Bifix® 5000 G2 Двухвинтовой хомут для пластмассовых труб (BUP1000)



### Свойства и преимущества

- двухвинтовой хомут
- с быстрозакрывающимся замком
- подходит для неподвижной фиксации (без дистанционных шайб) и подвижной фиксации (с дистанционными шайбами) пластиковых труб
- материал: сталь
- защита поверхности:
  - продукция является частью системы BIS UltraProtect® 1000
  - подходит для монтажа внутри и снаружи задний
  - коррозионное покрытие выдерживает испытание в соляном тумане длительностью более 1000 часов \* согласно ISO 9227
- звукоизоляционный вкладыш из EPDM-резины, зелёного цвета
- вкладыш предотвращает диффузию пластификаторов и идеален для применения с пластиковыми трубами
- внутренняя сторона изоляционного вкладыша гладкая, что обеспечивает трубе скольжение
- вкладыш устойчив к старению
- звукоизоляционный вкладыш согласно DIN 4109

Арт. №	D (мм)	G	Уп-ка, шт
318 8 016	16	M8/10	50
318 8 020	20	M8/10	50
318 8 025	25	M8/10	50
318 8 032	32	M8/10	50
318 8 040	40	M8/10	50
318 8 050	50	M8/10	50
318 8 056	56	M8/10	50
318 8 063	63	M8/10	50
318 8 075	75	M8/10	50
318 8 090	90	M8/10	25
318 8 110	110	M8/10	25
318 8 135	135	M8/10	25
318 8 160	160	M8/10	10



## BIS Кронштейн для крепления вертикальных труб



### Свойства и преимущества

- кронштейн с опорным хомутом BISMAT® SL
- удобный монтаж благодаря оптимальной регулировке
- материал: сталь
- оцинковка: электролитическая
- звукоизолирующий вкладыш из резины EPDM, чёрного цвета
- вкладыш выполнен из специального звукоизолирующего профиля с внутренней стороны хомута
- звукоизоляция согласно DIN 4109

Арт. №	D (мм)	DN (мм)	Fa, γ (Н)	Уп-ка, шт
432 3 070	78	70	3.000	1
432 3 080	83	80	3.000	1
432 3 100	110	100	3.000	1
432 3 125	135	125	3.000	1
432 3 150	160	150	3.000	1
432 3 200	210	200	3.000	1

Указанная нагрузка (Fa, γ): расстояние от стены до центра зажима во время испытания принималось 130 мм.

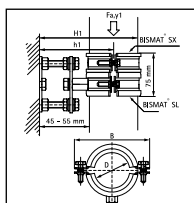
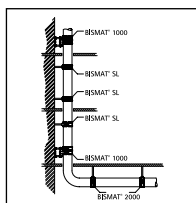
## BISMAT® 1000 Крепление для вертикальной трубы



### Свойства и преимущества

- регулируемое настенное крепление состоит из хомута с BISMAT® SL и фиксирующего хомута BISMAT® SX
- уникальное крепление для вертикальных чугунных и пластмассовых труб
- устанавливается каждые два этажа, высота этажа 3,0 м (при диаметре трубы Ø 125 мм на каждом этаже)
- удобный монтаж благодаря оптимальной регулировке
- возможность регулировки расстояния между трубой и стеной
- материал: сталь
- оцинковка: электролитическая
- звукоизолирующий вкладыш из резины EPDM, чёрного цвета
- уровень остаточного звука от 11,5 дБ (A) до 14,3 дБ (A) в зависимости от материала трубы и применения. Другие значения - по запросу.
- вкладыш устойчив к старению
- звукоизоляция согласно DIN 4109

Арт. №	D (мм)	DN (мм)	Fa, z (Н)	Уп-ка, шт
336 3 070	75	70	650	5
336 3 075	78	70	650	5
336 3 080	83	80	820	5
336 3 100	110	100	820	5
336 3 125	125	125	820	5
336 3 137	135	125	820	5
336 3 150	160	150	820	5
336 3 200	210	200	820	5



## BIS Duplo KSB1 Двойные хомуты



### Свойства и преимущества

- два хомута на соединительном кронштейне
- хомуты с быстрозакрывающимся замком, тип KSB1
- для параллельного монтажа двух труб
- усиленный кронштейн для высоких нагрузок
- регулируется в 2-х направлениях (расстояние от стены/перекрытия и расстояние между трубами)
- материал: сталь
- оцинковка: электролитическая
- звукоизоляционный вкладыш из EPDM-резины, чёрного цвета
- вкладыш устойчив к старению
- звукоизоляция согласно DIN 4109

Арт. №	D (мм)	DN (мм)	b x s (мм)	Fa, z (Н)	Fa, x (Н)	Уп-ка, шт
339 3 218	15-18	10	20x2.0	210	110	25
339 3 223	20-23	15	20x2.0	210	110	25
339 3 228	25-28	20	20x2.0	210	110	25
339 3 235	32-35	25	20x2.0	210	110	25
339 3 243	40-43	32	20x2.0	210	110	25

## BIS Cobra Двойные хомуты



### Свойства и преимущества

- два хомута на двойной скобе
- для параллельного монтажа двух труб
- винт-шуруп и дюбель в комплекте, дополнительные элементы не нужны
- материал: сталь
- оцинковка: по методу Сендзимира
- звукоизоляционный вкладыш из EPDM-резины, чёрного цвета
- вкладыш устойчив к старению

Арт. №	D (мм)	D (")	Уп-ка, шт
080 2 118	15-18	3/8	25
080 2 124	20-24	1/2	25
080 2 129	25-29	3/4	25
080 2 136	32-36	1	25

## BIS Декоративные хомуты для труб



### Свойства и преимущества

- двухвинтовой хомут
- материал: латунь

Арт. №	D (мм)	G	Fa, z (Н)	Уп-ка, мин.
082 8 012	12	M6	700	100
082 8 015	15	M6	700	100
082 8 018	18	M6	700	50
082 8 022	22	M6	700	50
082 8 028	28	M6	700	25
082 8 035	35	M6	700	25

## BIS Хомуты из пластмассы

### BIS starQuick® Хомуты (серого цвета)



**kiwa**  
(085 5 812 - 085 5 831)



#### Свойства и преимущества

- одноэлементный хомут
- хомут закрывается при нажатии на трубу
- для монтажа снаружи зданий, в агрессивных средах, на химических фабриках, в цехах цинкования и т. д.
- запатентованные боковые рёбра позволяют монтировать 2 или несколько хомутов друг с другом до DN 25
- материал: высококачественный полиамид (PA6), серого цвета (согласно RAL 7035)
- устойчив к UV, старению, маслам и бензинам
- не подвержен коррозии, утилизируется, не содержит галогенов
- термостойкость: -40 °C до +90 °C (длительно); кратковременно до +130 °C

Арт. №	D (мм)	D (")	DN (мм)	Fa, z (H)	Fb, z (H)	Уп-ка, шт
085 4 010	10-12	1/8	6	170	500	100
085 4 012	12-14	1/4	8	180	550	100
085 4 015	14-16	-	-	200	600	100
085 4 018	16-20	3/8	10	230	700	100
085 4 022	20-23	1/2	15	270	800	50
085 4 028	24-28	3/4	20	280	850	50
085 4 031	28-32	-	-	300	900	50
085 4 035	32-35	1	25	330	1.000	50
085 4 038	35-40	-	-	370	1.100	25
085 4 042	40-44	1 1/4	32	400	1.200	25
085 4 050	44-50	-	-	430	1.300	25
085 4 054	48-55	1 1/2	40	470	1.400	15
085 4 063	58-65	2	50	500	1.500	15

Fa, x = Fa, z / Fb, x = Fb, z

### BIS starQuick® Хомуты (медного цвета)



**kiwa**  
(085 5 812 - 085 5 831)



#### Свойства и преимущества

- одноэлементный хомут
- хомут закрывается при нажатии на трубу
- для монтажа снаружи зданий, в агрессивных средах, на химических фабриках, в цехах цинкования и т. д.
- запатентованные боковые рёбра позволяют монтировать 2 или несколько хомутов друг с другом до DN 25
- материал: высококачественный полиамид (PA6), медного цвета
- устойчив к UV, старению, маслам и бензинам
- не подвержен коррозии, утилизируется, не содержит галогенов
- термостойкость: -40 °C до +90 °C (длительно); кратковременно до +130 °C

Арт. №	D (мм)	D (")	DN (мм)	Fa, z (H)	Fb, z (H)	Уп-ка, шт
085 5 812	12-14	1/4	8	180	550	100
085 5 815	14-16	-	-	200	600	100
085 5 818	16-20	3/8	10	230	700	100
085 5 822	20-23	1/2	15	270	800	50
085 5 828	24-28	3/4	20	280	850	50
085 5 831	28-32	-	-	300	900	50

Fa, x = Fa, z / Fb, x = Fb, z

## BIS starQuick® Хомуты (белого цвета)



### Свойства и преимущества

- одноэлементный хомут
- хомут закрывается при нажатии на трубу
- для монтажа снаружи зданий, в агрессивных средах, на химических фабриках, в цехах цинкования и т. д.
- запатентованные боковые ребра позволяют монтировать 2 или несколько хомутов друг с другом до DN 25
- материал: высококачественный полиамид (РА6), белого цвета
- устойчив к UV, старению, маслам и бензинам
- не подвержен коррозии, утилизируется, не содержит галогенов
- термостойкость: -40 °С до +90 °С (длительно); кратковременно до +130 °С

Арт. №	D (мм)	D (")	DN (мм)	Fa, z (H)	Fb, z (H)	Уп-ка, шт
085 5 010	10-12	1/8	6	170	500	100
085 5 012	12-14	1/4	8	180	550	100
085 5 015	14-16	-	-	200	600	100
085 5 018	16-20	3/8	10	230	700	100
085 5 022	20-23	1/2	15	270	800	50
085 5 028	24-28	3/4	20	280	850	50
085 5 031	28-32	-	-	300	900	50
085 5 035	32-35	1	25	330	1.000	50
085 5 042	40-44	1 3/4	32	400	1.200	25

Fa, x = Fa, z / Fb, x = Fb, z

## BIS starQuick® Двойной держатель



### Свойства и преимущества

- для параллельного монтажа двух труб совместно с хомутами BIS starQuick®
- используется с хомутами BIS starQuick® до SQ-20
- серого цвета

Арт. №	Цвет	Уп-ка, шт
085 4 000	серый (RAL 7035)	100
085 5 000	белый (RAL 9003)	100

## BIS starQuick® Адаптер для шпильки M8



### Свойства и преимущества

- для монтажа хомутов BIS starQuick® к резьбовой шпильке
- простой и быстрый монтаж к существующей конструкции
- подходит для SQ-10 до SQ-51
- серого цвета

Арт. №	Модель	G	Уп-ка, шт
085 4 358	SQ-10 – SQ-51	M8	100

## BIS starQuick® Дистанционная проставка



### Свойства и преимущества

- для монтажа труб с дополнительным выносом
- для монтажа хомутов с использованием дистанционной проставки необходим шуруп длиной минимум 55 мм
- подходит для SQ-10 до SQ-36

Арт. №	Уп-ка, шт
085 4 510	25

## BIS starQuick® Дюбель с забивным саморезом



### Свойства и преимущества

- для монтажа хомутов BIS starQuick®
- подходит для монтажа в бетон, пористый бетон, кирпичную кладку
- материал: шуруп из стали, дюбель из полиамида (PA), цвет серый

Арт. №	Длина	D (мм)	Уп-ка, шт
085 4 301	40	6	250

## BIS starQuick® Универсальный адаптер для профиля



### Свойства и преимущества

- для крепления хомутов BIS starQuick® на профили BIS RapidRail® или Strut
- простой и быстрый монтаж трубы к существующей конструкции
- подходит для размеров от SQ-10 до SQ-51
- подходит для монтажных профилей WMO, 1, 15, 2, 30, 35 + Strut
- материал: высококачественный полиамид (PA6), серого цвета (согласно RAL 7035)
- устойчив к UV, старению, маслам и бензинам
- не подвержен коррозии, утилизируется, не содержит галогенов
- термостойкость: -40 °С до +90 °С (длительно); кратковременно до +130 °С

Арт. №	Для профиля	Уп-ка, шт
085 4 332	WMO-35+Strut	50



## BIS starQuick® Монтажная гайка



### Свойства и преимущества

- закрепляются внутри хомута BIS starQuick®
- простой и быстрый монтаж к существующей конструкции
- материал: поликарбонат (PC), серого и белого цвета
- не подвержен коррозии
- термостойкость: -35 °С до +110 °С (длительно); кратковременно до +125 °С

Арт. №	G	Цвет	Уп-ка, шт
085 4 006	M6	серый (RAL 7035)	100
085 4 308	M8	серый (RAL 7035)	100



## BIS Клипса с латунной втулкой



### Свойства и преимущества

- одноэлементная клипса
- латунная резьбовая втулка M6
- материал: полипропилен (PP), белого цвета (согласно RAL 9016)
- класс огнестойкости B2
- не подвержен коррозии, утилизируется, без галогена, устойчив к UV и старению
- термостойкость: -30 °C до +90 °C (длительно); кратковременно до +110 °C

Арт. №	D (мм)	D (")	G	Уп-ка, мин.
085 3 008	8	-	M6	100
085 3 010	10	1/8	M6	100
085 3 012	12	-	M6	100
085 3 015	14-15	-	M6	100
085 3 018	16-18	3/8	M6	100
085 3 022	20-22	1/2	M6	100
085 3 028	28	3/4	M6	100
085 3 035	35	-	M6	50

## BIS Клипса двойная с латунной втулкой



### Свойства и преимущества

- одноэлементная клипса
- для параллельного монтажа двух труб
- латунная резьбовая втулка M6
- материал: полипропилен (PP), белого цвета (согласно RAL 9016)
- класс огнестойкости B2
- не подвержен коррозии, утилизируется, без галогена, устойчив к UV и старению
- термостойкость: -30 °C до +90 °C (длительно); кратковременно до +110 °C

Арт. №	D (мм)	D (")	G	Уп-ка, мин.
085 3 208	8	-	M6	100
085 3 210	10	1/8	M6	100
085 3 212	12	-	M6	100
085 3 215	14-15	-	M6	100
085 3 218	16-18	3/8	M6	100
085 3 222	20-22	1/2	M6	50
085 3 228	28	3/4	M6	50

## BIS Хомуты с термоизоляцией

### BISOFIX E19 Хомуты с термоизоляцией (BUP1000)



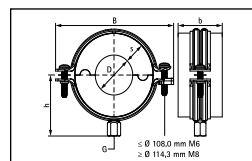
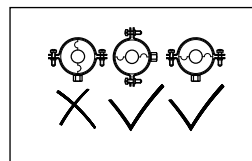
#### Свойства и преимущества

- термоизоляционный блок с хомутом BIS Bifix® G2
- хомут с системой быстрозакрывающегося замка
- для монтажа термоизолированных труб из стали, меди или нержавеющей стали
- паронепроницаемое склеивание с изоляцией трубы
- при монтаже хомута стык двух половинок термоизолированного блока необходимо устанавливать горизонтально (для предотвращения растягивающих и сжимающих усилий)
- самоклеящаяся лента обеспечивает легкое закрытие термоизоляционного блока
- материал: хомут из стали; термоизоляционный блок: сердцевина из полиизоцианурата (PIR), боковины из синтетического каучука, паронепроницаемая оболочка из поливинилхлорида (PVC), чёрного цвета
- не содержит хлорфторуглероды (CFC), гидрохлорфторуглероды (HCFC), формальдегиды, кадмий
- превосходные термоизоляционные и механические свойства
- BIS Bifix® G2: защита поверхности:
  - продукция является частью системы BIS UltraProtect® 1000
  - подходит для монтажа внутри и снаружи зданий
  - коррозионное покрытие выдерживает испытание в соляном тумане длительностью более 1000 часов \* согласно ISO 9227
- температура применения: -45 °C до +105 °C

Арт. №	D (мм)	s (мм)	Fa, z (Н)	G	Уп-ка, шт
221 1 012	12	19,5	100	M8/10	18
221 1 015	15-16	19,5	100	M8/10	18
221 1 017	17,2-18	19,0	100	M8/10	18
221 1 021	21,3-22	22,5	100	M8/10	18
221 1 027	26,9-28	22,5	100	M8/10	12
221 1 035	35	22,5	100	M8/10	12
221 1 042	42,4	23,5	150	M8/10	12
221 1 048	48,3	23,5	225	M8/10	18
221 1 054	54	23,5	225	M8/10	18
221 1 060	60,3	23,5	350	M8/10	18
221 1 064	64	23,5	350	M8/10	18
221 1 070	70	24,5	425	M8/10	18
221 1 076	76,1	24,5	575	M8/10	18
221 1 089	88,9	24,5	875	M8/10	9
221 1 102	101,6	28	1.000	M8/10	30
221 1 108	108	27	1.075	M8/10	30
221 1 114	114,3	26,5	1.250	M8/10	30
221 1 133	133	26,5	1.475	M8/10	12
221 1 140	139,7	26,5	1.700	M8/10	12
221 1 159	159	29	1.950	M8/10	12
221 1 168	168,3	21,5	2.125	M8/10	12
221 1 219*	219,1	21,5	3.525	M16	10

\* поставляется с хомутом BIS HD500 вместо BIS Bifix® G2

Другой материал и толщина термоизолированных блоков, а также фиксирующие опоры - по запросу!





## BIS Фиксирующие и скользящие опоры

### BIS dB-FiX 80 Фиксирующая опора M10



#### Свойства и преимущества

- звукоизолированная фиксирующая опора для труб до Ø 2" (хомут BIS HD500 Ø 59 - Ø 65 мм)
- высокая степень стабильности
- материал: сталь
- оцинковка: электролитическая
- звукоизоляция при помощи фасонных элементов из EPDM
- звукоизоляция согласно DIN 4109

Арт. №	G	Fa, z (Н)	Fa, z (Н)	Уп-ка, шт
669 3 008	M10	3.000	2.700	10

### BIS dB-FiX 200 Фиксирующая опора M12



#### Свойства и преимущества

- звукоизолированная фиксирующая опора для труб до Ø 8" (хомут BIS HD500 Ø 217 - Ø 227 мм)
- высокая степень стабильности
- материал: сталь
- оцинковка: электролитическая
- звукоизоляция при помощи фасонных элементов из EPDM
- звукоизоляция согласно DIN 4109

Арт. №	G	Fa, z (Н)	Fa, z (Н)	Уп-ка, шт
669 3 020	M12	7.000	6.600	5

### BIS Шарнирный маятниковый подвес



#### Свойства и преимущества

- рекомендуется для металлических труб до DN 50, пластиковых труб до DN 100
- для крепления хомута и к профилю при использовании монтажной гайки
- с контрольным отверстием для проверки глубины вкручивания (внимание: слишком глубокое вкручивание блокирует маятник)
- простая регулировка высоты (см. LU)
- материал: сталь
- оцинковка: электролитическая

Арт. №	G1	G2	SW1 (мм)	Fa, z (Н)	Уп-ка, шт
664 2 008	M8	M8	13	3.100	50
664 2 010	M10	M10	13	3.100	50
664 2 108	M8	M8	13	3.100	25
664 2 110	M10	M10	13	3.100	25

Внимание! При монтаже шарнирные маятниковые подвесы всегда используются парно. Максимальное удлинение трубы зависит от расстояния между перекрытием и трубой. Возникающее при этом изменение высоты крепления необходимо учитывать при монтаже.

## BIS Виброгаситель



### Свойства и преимущества

- для звукоизолированного монтажа оборудования к профилю
- подходит для WM1, 15, 2, 30 и/или Strut
- материал: вулканизированная резина, чёрная; металлические части оцинкованы электролитически
- звукоизолирующий вкладыш согласно DIN 4109

Арт. №	Тип	Fa, z (H)	Уп-ка, шт
412 5 009	WM0-35+Strut	1445	50
412 5 010	Strut	1445	12

## BIS Скользящая опора (BUP1000)



### Свойства и преимущества

- одинарная опора для крепления труб при тепловом расширении
- продолговатые отверстия расположены по отношению друг к другу с поворотом 90°, что обеспечивает удобство монтажа
- материал: металлические части из стали; пластмассовые части из полиоксиметилена (POM)
- коэффициент трения покоя  $\mu = 0.18$ ; коэффициент трения скольжения  $\mu = 0.14$
- продукция является частью системы BIS UltraProtect® 1000
- термостойкость до +120 °C

Арт. №	Резьба	SL (макс) (мм)	Fa, z (H)	Уп-ка, шт
666 8 310	M8/10	100	3.500	5
666 8 312	M10/12	100	4.800	5
666 8 316	M16	100	4.800	5

## BIS Скользящая опора (BUP1000)



### Свойства и преимущества

- надежная и безопасная двойная опора для крепления труб при тепловом расширении
- подходят для крепления к перекрытию (подвешивание) и к полу (жесткая фиксация)
- широкий спектр возможных соединений, могут применяться с хомутами Vifix® G2 или с хомутами для высоких нагрузок HD1501
- материал: сталь
- продукция является частью системы BIS UltraProtect® 1000

Арт. №	Тип	Резьба	SL (макс) (мм)	Fa, z (H)	Уп-ка, шт
666 8 612	FG2	M10/12	60	1.500	5
666 8 813	FG3	Ø 13.0 мм/17.0 мм	120	7.500	5

Fa, z является максимально допустимой нагрузкой.

## BIS Скользящая опора ES



666 3 410



666 3 412



666 3 416



666 3 210

### Свойства и преимущества

- одинарная и двойная опора для крепления труб при тепловом расширении
- материал: металлические части из стали; пластмассовые части из полиоксиметилена (POM)
- арт. № 666 3 416: материал: металлические части из стали; пластмассовые части из полифениленсульфида (PPS)
- коэффициент трения покоя  $\mu = 0.18$ ;
- коэффициент трения скольжения  $\mu = 0.14$
- оцинковка: электролитическая
- термостойкость до  $+120\text{ }^{\circ}\text{C}$
- арт. № 666 3 416: термостойкость до  $+240\text{ }^{\circ}\text{C}$

Арт. №	Модель	Резьба	SL (макс) (мм)	Fa, z (H)	Уп-ка, шт
666 3 410	ES-1S одинарная	M8/10	42	700	50
666 3 412	ES-1MV одинарная	M10/12	80	2.300	10
666 3 416	ES-1MV одинарная	M12/16	120	9.000	10
666 3 210	ES-2MV двойная	M10/12	140	2.300	10

## Скользящий элемент GFRP (BUP1000)



### Свойства и преимущества

- универсальный скользящий элемент для компенсации расширения трубы
- может также использоваться как скользящий элемент в поперечном направлении
- подходит для всех монтажных профилей системы BIS RapidStrut®
- рекомендован для труб диаметром до DN100 включительно

Арт. №	Резьба	L (мм)	B (мм)	H (мм)	Fa, z (H)	Уп-ка, шт
6662810	M10	70	35	22	1.550	20



## BIS Крепления для вентиляции

### BIS Aero® Вентиляционный хомут



#### Свойства и преимущества

- с запатентованным безопасным быстрозакрывающимся замком
- запатентованная конструкция, резиновый вкладыш заправлен в перфорацию хомута (это предотвращает выпадение вкладыша при скольжении трубы)
- материал: хомут сделан из оцинкованной стали
- звукоизоляционный вкладыш из ТРЕ резины, чёрного цвета

Арт. №	D (мм)	Резьба (мм)	Fa, z (Н)	Уп-ка, шт
411 5 080	80	M8	700	25
411 5 100	100	M8	700	25
411 5 125	125	M8	700	20
411 5 140	140	M8	720	20
411 5 150	150	M8	720	20
411 5 160	160	M8	720	20
411 5 180	180	M8	720	20
411 5 200	200	M8	720	20
411 5 225	225	M8	720	20
411 5 250	250	M8	720	20
411 5 280	280	M8	720	25
411 5 300	300	M8	720	25
411 5 315	315	M8	720	25
411 5 355	355	M8	720	25
411 5 400	400	M8	720	20
411 5 450	450	M8/10	1.150	3
411 5 500	500	M8/10	1.150	3
411 5 560	560	M8/10	1.150	3
411 5 600	600	M8/10	1.150	3
411 5 630	630	M8/10	1.150	3
411 5 710	710	-	1.150	3
411 5 800	800	-	1.150	3
411 5 900	900	-	1.150	3
411 5 999	1.000	-	1.150	3
411 5 997	1.120	-	1.150	3
411 5 998	1.250	-	1.150	3

D ≥ 450 мм замок: два шестигранных болта M8 с гайками.

D ≥ 450 мм без присоединительной гайки.

Макс. допустимая нагрузка (Fa, z) была рассчитана статистическим методом определения пределов прочности, исходя из макс. допустимой деформации в 1,5 мм или 2 % от номинального диаметра хомута.

#### BIS Aero



Резиновый вкладыш заправлен в перфорацию хомута



Предотвращает выпадение вкладыша при перемещении воздуховода



Запатентованный быстрозакрывающийся замок

## Крепление для прямоугольных воздуховодов



### Свойства и преимущества

- для монтажа прямоугольных воздуховодов
- с отверстиями Ø 4,2 мм для заклёпок
- материал: металлические части из стали; амортизатор из TPE-резины, чёрного цвета
- оцинковка: электролитическая
- звукоизоляция согласно DIN 4109

Арт. №	Тип	Fa, z (H)	Уп-ка, шт
412 5 001	L	1.100	50
412 5 003	Z	530	50

## Крепёж для круглых воздуховодов



### Свойства и преимущества

- для крепления круглых вентиляционных каналов
- материал: металлические части из стали; амортизатор из TPE-резины, чёрного цвета
- оцинковка: электролитическая
- звукоизоляция согласно DIN 4109

Арт. №	Тип	Fa, z (H)	Уп-ка, шт
412 5 004	V	1.040	50
412 5 005	A	1.040	50

## Виброгаситель



### Свойства и преимущества

- звукопоглощающий элемент
- например, для звукопоглощающего монтажа монтажного профиля в комбинации со шпилькой M10
- идеально подходит для монтажа с профилем Strut
- материал: металлические части из стали; амортизатор из TPE-резины, чёрного цвета
- оцинковка: электролитическая

Арт. №	Тип	Fa, z (H)	Уп-ка, шт
412 5 006	M + F	600	50

## Соединитель вентиляционных каналов



### Свойства и преимущества

- материал: сталь 1.0332
- оцинковка: электролитическая

Арт. №	Уп-ка, шт
412 5 020	200

## BIS Крепления для спринклерных систем

### BIS Спринклерный петлевой хомут TA41



#### Свойства и преимущества

- одноэлементный хомут
- для монтажа спринклерных труб до 8" (221 мм)
- с барашковой гайкой для монтажа резьбовых штифтов и шпилек
- материал: сталь
- хомут: оцинкован по методу Сендимира; гайки оцинкованы электролитически
- с FM-допуском – серт. № 3024336
- с UV-допуском – серт. № VFXT.EX9140

Арт. №	D (мм)	D (")	Резьба (мм)	Fa, z (H)	Сертификат	Уп-ка, шт
453 5 021	23	1/2	M10	1.500	FM, UL	100
453 5 027	28	3/4	M10	1.500	FM, UL	100
453 5 034	35	1	M10	1.500	FM, UL	100
453 5 042	44	1 1/4	M10	1.500	FM, UL	100
453 5 048	50	1 1/2	M10	1.500	FM, UL	100
453 5 060	62	2	M10	1.500	FM, UL	100
453 5 076	77	2 1/2	M10	4.500	FM, UL	50
453 5 089	90	3	M10	4.500	FM, UL	50
453 5 114	115	4	M10	4.500	FM, UL	25
453 5 140	142	5	M12	5.200	FM, UL	20
453 5 168	170	6	M12	5.200	FM, UL	15
453 5 219	221	8	M12	5.200	FM, UL	10

### BIS Спринклерный усиленный хомут HD500



#### Свойства и преимущества

- двухэлементный хомут с двумя болтами
- до 5": гайки зафиксированы в пластмассовом держателе
- для высоких нагрузок
- стопорное кольцо не позволяет болтам выпадать
- с CO<sub>2</sub>-приваренной присоединительной гайкой
- материал: сталь
- оцинковка: электролитическая
- с VdS-допуском – серт. № G 4060019

Арт. №	D (мм)	D (")	DN (мм)	Резьба (мм)	Fa, z (H)	Сертификат	Уп-ка, шт
450 3 027	25-30	3/4	20	M8	2.700	VdS	25
450 3 033	31-36	1	25	M8	2.700	VdS	25
450 3 042	40-45	1 1/4	32	M8	2.700	VdS	25
450 3 048	47-52	1 1/2	40	M8	2.700	VdS	25
450 3 060	59-65	2	50	M8	2.700	VdS	25
450 3 076	72-78	2 1/2	65	M10	5.000	VdS	25
450 3 089	86-92	3	80	M10	5.000	VdS	25
450 3 114	108-116	4	100	M10	5.000	VdS	25
450 3 139	132-140	5	125	M12	5.000	VdS	25
450 3 168	159-169	6	150	M12	5.800	VdS	15
450 3 219	208-219	8	200	M16	5.800	VdS	15

## BIS RapidRail® Система монтажных профилей

### BIS RapidRail® Профиль монтажный (гальванически оцинкованный)



#### Свойства и преимущества

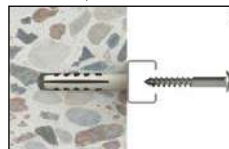
- С-образный монтажный профиль
- для быстрого и простого монтажа
- перфорация по всей длине
- расстояние от края профиля до первого отверстия всегда одинаковое
- сантиметровая шкала сбоку профиля
- профили WM15, WM30 и WM35 имеют уникальную перфорацию, благодаря которой можно производить быстрый монтаж с двух сторон
- материал: сталь 1.0242
- допустимое напряжение 240 Н/мм<sup>2</sup>
- оцинковка: по методу Сендимира
- более детальную информацию о макс. допустимых нагрузках (Fa, z) можно найти в таблицах нагрузок в основном каталоге или в описании технических характеристик «BIS RapidRail®» на веб-сайте

Арт. №	Тип	L (м)	S (мм)	RAL	Связка, м
650 5 000	WM0	2	15	RAL <sup>1</sup>	20
650 5 001	WM1	2	15	RAL <sup>1</sup>	20
650 5 015	WM15	2	15	RAL <sup>1</sup>	20
650 5 002	WM2	2	15	RAL <sup>1</sup>	20
650 5 030	WM30	2	15	RAL <sup>1</sup>	20
650 5 235	WM35	2	15	-	20

RAL<sup>1</sup> - контроль, тестирование и сертификация проведены независимой организацией в соответствии с RAL-GZ 655/C



Более подробную информацию о шурупе BIS RapidRail Вы можете найти на нашем интернет-сайте или в основном каталоге.



Для быстрого и надёжного монтажа монтажных профилей BIS RapidRail к стене и к перекрытию благодаря плоской головке шурупа.

### BIS RapidRail® Консоль (BUP1000)



#### Свойства и преимущества

- пластина с приваренным С-образным профилем
- также подходит для монтажа к перекрытиям
- для удобства монтажа крепёжные отверстия размещены под углом 90°

Арт. №	Длина (мм)	Н (мм)	b x s (мм)	Монтажный профиль	Уп-ка, шт
660 3 015	150	110	38 x 4.0	WM0 - 27x18	20
660 3 019	200	110	38 x 4.0	WM0 - 27x18	20
660 3 120	200	110	48 x 5.0	WM1 - 30x15	20

Продолжение на следующей странице

## BIS RapidRail® Консоль (BUP1000)

Продолжение

- приварена CO<sub>2</sub>
- сантиметровая шкала сбоку профиля
- Более детальную информацию о макс. допустимых нагрузках (Fa, z) можно найти в описании технических характеристик «BIS RapidRail®» на нашем веб-сайте
- материал: сталь
- защита поверхности:
  - продукция является частью системы BIS UltraProtect® 1000
  - подходит для монтажа внутри и снаружи зданий
  - коррозионное покрытие выдерживает испытание в соляном тумане длительностью более 1000 часов \* согласно ISO 9227
- более детальную информацию о максимально допустимых нагрузках (Fa, z) можно найти в таблицах нагрузок в основном каталоге или в описании технических характеристик «BIS RapidRail®» на веб-сайте

660 3 125	250	110	48 x 5.0	WM1 - 30x15	20
660 3 130	300	110	38 x 4.0	WM1 - 30x15	20
660 3 715	150	110	38 x 4.0	WM15 - 30x20	20
660 3 720	200	110	38 x 4.0	WM15 - 30x20	20
660 3 725	250	110	38 x 4.0	WM15 - 30x20	20
660 3 220	200	110	48 x 5.0	WM2 - 30x30	10
660 3 225	250	110	48 x 5.0	WM2 - 30x30	10
660 3 230	300	110	48 x 5.0	WM2 - 30x30	10
660 3 240	400	110	48 x 5.0	WM2 - 30x30	20
660 3 250	500	110	48 x 5.0	WM2 - 30x30	20
6603 6 820	200	130	48 x 5.0	WM35 - 38x40	10
6603 6 825	250	130	48 x 5.0	WM35 - 38x40	10
6603 6 835	350	130	48 x 5.0	WM35 - 38x40	10
6603 6 840	400	130	48 x 5.0	WM35 - 38x40	10
6603 6 850	500	130	48 x 5.0	WM35 - 38x40	10
6603 6 860	600	130	48 x 5.0	WM35 - 38x40	1

Более детальную информацию о макс. допустимых нагрузках (Fa, z) можно найти в описании технических характеристик «BIS RapidRail®» на нашем веб-сайте

## BIS RapidRail® Держатель профиля



661 3 200



661 3 235

### Свойства и преимущества

- U-образный профиль с приваренной пластиной
- профиль может быть смонтирован открытой стороной вниз или в сторону
- арт. № 661 3 200: подходит для WM0, 1, 15, 2, 30
- арт. № 661 3 235: подходит для WM35
- для удобства монтажа крепёжные отверстия размещены под углом 90°
- приварена CO<sub>2</sub>
- с предварительно смонтированными монтажными гайками BIS RapidRail® для быстрого и надёжного монтажа
- материал: металлические части из стали 1.0332; пружина из полиоксиметилена (POM) зелёного цвета
- оцинковка: электролитическая

Арт. №	T (макс) Нм	Монтажный профиль	Уп-ка, шт
661 3 200	15.0	WM0 - 30	25
661 3 235	15.0	WM35	25



## BIS RapidRail® Шарнирный держатель профиля



### Свойства и преимущества

- пластина с U-образным профилем, закреплённым на шарнире
- для усиления конструкций из монтажных профилей
- для монтажа монтажных профилей к наклонным конструкциям
- арт. № 661 3 250: подходит для WM1, 15, 2, 30
- материал: сталь
- оцинковка: электролитическая

Арт. №	Для профиля	T (макс) Нм	Уп-ка, шт
661 3 250	WM1 - 30	15.0	20

## BIS Подпорка для консолей



### Свойства и преимущества

- укрепляющая подпорка 45°
- для установки в качестве опорного элемента сверху, снизу или сбоку консоли
- для повышения несущей способности конструкции из монтажных профилей
- консоль не подходит для сквозного крепления с профилем WM30
- подходит для WM0, 1, 15, 2, 30
- приварена CO<sub>2</sub>
- материал: сталь
- оцинковка: электролитическая

Арт. №	Для профиля	H (мм)	Уп-ка, шт
662 8 220	WM0 - 30	250	10
662 8 230	WM0 - 30	350	10

## BIS Комплект консолей Clim ISO



### Свойства и преимущества

- универсальный монтажный комплект
- для настенного монтажа кондиционеров, компрессоров и другого тяжёлого оборудования
- настенный профиль для дополнительной регулировки высоты и/или упрощения монтажа на неровных поверхностях

Арт. №	Длина (мм)	T (макс) Нм	Fa, z (Н)	Монтажный профиль	Уп-ка, шт
690 1 745	450	15.0	600	WM2	4

Продолжение на следующей странице

## BIS Комплект консолей Clim ISO

Продолжение

- виброгаситель с предварительно смонтированной монтажной гайкой, шайбой и шестигранной контргайкой
- материал: сталь
- оцинковка: электролитическая
- звукоизоляция благодаря виброгасителю (произведён из вулканизированной резины)
- составные части:
  - 2 консоли
  - 2 профиля Strut 41x21
  - 4 виброгасителя
  - 2 декоративных заглушки
  - 1 монтажный набор

## BIS RapidRail® Монтажная гайка



### Свойства и преимущества

- монтажная гайка предварительно собрана и состоит из пресс-шайбы и пластмассовой пружины
- подходит для WMO, 1, 15, 2, 30, 35
- пластмассовая пружина облегчает монтаж канальной гайки в профиль, удерживает конструкцию во время сборки в нужном положении перед окончательной фиксацией
- материал: металлические части из стали 1.0332; пружина из полиоксиметилена (POM), зелёного цвета
- оцинковка: электролитическая

Арт. №	G	T (макс) Нм	Fa, z (Н)	Для профиля	Уп-ка, шт
651 3 108	M8	15.0	2.700	WMO - 35	50
651 3 110	M10	15.0	2.900	WMO - 35	50

## BIS Канальная гайка 651



### Свойства и преимущества

- подходит для WMO, 1, 15, 2, 30, 35
- арт. № 651 3 0xx: форма гайки специально разработана для монтажного профиля; не проворачивается, упирается в стенки профиля и блокируется
- материал: сталь
- оцинковка: электролитическая

Арт. №	Тип	G	T (макс) Нм	Fa, z (Н)	Для профиля	Уп-ка, шт
651 3 008	651A	M8	15.0	-	WMO-35	100
651 3 010	651A	M10	15.0	-	WMO-35	100
651 9 008	651C	M8	15.0	3.100	WMO-35	50
651 9 010	651C	M10	15.0	3.100	WMO-35	50

## BIS RapidRail® Болт быстрого монтажа



### Свойства и преимущества

- комплект монтажа из предварительно смонтированной монтажной гайки со шпилькой, шайбы и пластмассовой пружины BIS RapidRail®
- подходит для WM0, 1, 15, 2, 30, 35
- пластиковая пружина облегчает монтаж канальной гайки в профиль, удерживает конструкцию во время сборки в нужном положении перед окончательной фиксацией.
- материал: металлические части из стали 1.0332; пружина из полиоксиметилена (POM) зелёного цвета
- оцинковка: электролитическая

Арт. №	G	L (мм)	LU (мм)	T (макс) Нм	Fa, z (Н)	Для профиля	Уп-ка, шт
652 3 802	M8	25	7	15.0	2.700	WM0 - 35	25
652 3 803	M8	30	12	15.0	2.700	WM0 - 35	25
652 3 804	M8	40	22	15.0	2.700	WM0 - 35	25
652 3 805	M8	50	32	15.0	2.700	WM0 - 35	25
652 3 806	M8	60	42	15.0	2.700	WM0 - 35	25
652 3 808	M8	80	62	15.0	2.700	WM0 - 35	25
652 3 810	M8	100	82	15.0	2.700	WM0 - 35	25
652 3 004	M10	40	22	15.0	2.900	WM0 - 35	25
652 3 005	M10	50	32	15.0	2.900	WM0 - 35	25
652 3 006	M10	60	42	15.0	2.900	WM0 - 35	25
652 3 008	M10	80	62	15.0	2.900	WM0 - 35	25
652 3 010	M10	100	82	15.0	2.900	WM0 - 35	25

LU - полезная длина, т.е. остающаяся длина шпильки в смонтированном состоянии (при толщине профиля 2 мм).

### BIS RapidRail®



1. Вставить



2. Повернуть на 90 °С



3. Передвинуть



4. Зафиксировать

## BIS Подкладная шайба



### Свойства и преимущества

- подходит для WM0, 1, 15, 2, 30, 35
- материал: сталь
- оцинковка: электролитическая
- испытаны согласно требованиям противопожарной безопасности MLAR/LAR/RbALei



Арт. №	B (мм)	s (мм)	d1 (мм)	Для профиля	Уп-ка, шт
653 3 306	25	2.5	Ø 6.4	WM0-35	100
653 3 308	25	2.5	Ø 8.4	WM0-35	100
653 3 310	25	2.5	Ø 10.5	WM0-35	100
653 3 312	25	2.5	Ø 13.0	WM0-35	100
653 3 316	30	2.5	Ø 17.0	WM0-35	50

Проверены на огнестойкость (за исключением арт. № 653 3 306)

## BIS Шайба U-образная



### Свойства и преимущества

- предотвращает разгибание профиля
- для лучшей устойчивости конструкции
- арт. № 653 5 0XX: подходит для WMO
- арт. № 653 5 1XX: подходит для WM1, 15, 2, 30, 35
- материал: сталь
- оцинковка: по методу Сендзимира

Арт. №	d1 (мм)	Для профиля	Уп-ка, шт
653 5 008	Ø 9.0	WMO	50
653 5 010	Ø 11.0	WMO	50
653 5 110	Ø 10.5	WM1-35	50
653 5 112	Ø 12.5	WM1-35	50

## BIS RapidRail® Шуруп TX30



### Свойства и преимущества

- для быстрого, простого и надёжного монтажа
- головка шурупа Ø 14 мм идеально подходит для отверстий в перфорации профилей BIS RapidRail® WMO, 1, 15, 2, 30, 35
- возможна установка аккумуляторным шуруповёртом при помощи насадки Toxh

Арт. №	s (мм)	L (мм)	Tx	Для профиля	Уп-ка, шт
6184 3 640	6.0	40	30	WMO - 35	200

## BIS RapidRail® Уголок 90°



### Свойства и преимущества

- соединитель с предварительно смонтированными гайками быстрого монтажа BIS RapidRail®
- для создания конструкций из монтажных профилей
- подходит для WMO, 1, 15, 2, 30, 35
- пластиковая пружина облегчает монтаж канальной гайки в профиль, удерживает конструкцию во время сборки в нужном положении перед окончательной фиксацией.
- материал: металлические части из стали 1.0332; пружина из полиоксиметилена (POM) зелёного цвета
- оцинковка: электролитическая
- система быстрого монтажа

Арт. №	Модель	Для профиля	Fa, z (H)	Уп-ка, шт
658 4 001	длинный/длинный	WMO - 35	1.562	25
658 4 003	короткий/короткий	WMO - 35	1.336	25

RAL<sup>1</sup> = сертифицировано и проверено независимой организацией согласно RAL-GZ 655/D в комбинации с профилями WM1, 2, 15 и 30.  
 Более подробная техническая информацией о сертификации RAL см. веб-сайт.

## BIS RapidRail® Уголок 135°



### Свойства и преимущества

- соединитель с предварительно смонтированным гайками быстрого монтажа BIS RapidRail®
- для создания конструкций из монтажных профилей
- подходит для WM0, 1, 15, 2, 30, 35
- с предварительно смонтированными монтажными гайками BIS RapidRail® для быстрого и надежного монтажа
- материал: металлические части из стали 1.0332; пружина из полиоксиметилена (POM) зелёного цвета
- оцинковка: электролитическая
- система быстрого монтажа

Арт. №	Модель	Для профиля	Fa, z (H)	RAL	Уп-ка, шт
658 4 051	длинный/длинный	WM0 - 35	1.562	RAL <sup>1</sup>	25
658 4 053	короткий/короткий	WM0 - 35	1.336	RAL <sup>1</sup>	25

RAL<sup>1</sup> - сертифицировано и проверено независимой организацией согласно RAL-GZ 655/D в комбинации с профилями WM1, 2, 15 и 30.  
 Более подробная техническая информация о сертификации RAL см. веб-сайт.

## BIS RapidRail® Продольный соединитель профиля



### Свойства и преимущества

- соединитель с предварительно смонтированным гайками быстрого монтажа BIS RapidRail®
- для создания конструкций из монтажных профилей
- подходит для WM0, 1, 15, 2, 30, 35
- пластиковая пружина облегчает монтаж канальной гайки в профиль, удерживает конструкцию во время сборки в нужном положении перед окончательной фиксацией
- материал: металлические части из стали 1.0332; пружина из полиоксиметилена (POM) зелёного цвета
- оцинковка: электролитическая
- система быстрого монтажа

Арт. №	T (макс.) Нм	Для профиля	Fa, x (H)	RAL	Уп-ка, шт
654 3 001	15.0	WM0 - 35	1.547	RAL <sup>1</sup>	25

RAL<sup>1</sup> - сертифицировано и проверено независимой организацией согласно RAL-GZ 655/D в комбинации с профилями WM1, 2, 15 и 30.  
 Более подробная техническая информация о сертификации RAL см. веб-сайт.

## BIS RapidRail® T- и X-образный соединитель



658 4 090



658 4 091

### Свойства и преимущества

- соединитель с предварительно смонтированными гайками быстрого монтажа BIS RapidRail®
- для создания конструкций из монтажных профилей WMO, 1, 15, 2, 30, 35
- с предварительно смонтированными монтажными гайками BIS RapidRail® для быстрого и надежного монтажа
- материал: металлические части из стали 1.0332; пружина из полиоксиметилена (POM), зелёного цвета
- оцинковка: электролитическая

Арт. №	Тип	Для профиля	Fa, x (H)	RAL	Уп-ка, шт
658 4 090	T	WMO - 35	345	RAL <sup>1</sup>	25
658 4 091	X	WMO - 35	345	RAL <sup>1</sup>	25

RAL<sup>1</sup> - сертифицировано и проверено независимой организацией согласно RAL-GZ 655/D в комбинации с профилями WM 1, 2, 15 и 30.  
 Более подробная техническая информация о сертификации RAL см. веб-сайт.



## BIS RapidRail® Седельный соединитель



### Свойства и преимущества

- соединитель с предварительно смонтированными гайками быстрого монтажа BIS RapidRail®
- для создания конструкций из монтажных профилей
- пластиковая пружина облегчает монтаж канальной гайки в профиль, удерживает конструкцию во время сборки в нужном положении перед окончательной фиксацией
- материал: металлические части из стали 1.0332; пружина из полиоксиметилена (POM) зелёного цвета
- оцинковка: электролитическая
- система быстрого монтажа

Арт. №	T (макс) Нм	Для профиля	Fa, z (H)	RAL	Уп-ка, шт
658 4 150	15,0	WMO	1.226	RAL <sup>1</sup>	25
658 4 151	15,0	WM1	1.226	RAL <sup>1</sup>	25
658 4 152	15,0	WM15	1.226	RAL <sup>1</sup>	25
658 4 153	15,0	WM2	1.226	-	25
658 4 156	15,0	WM35	1.226	-	25

RAL<sup>1</sup> - сертифицировано и проверено независимой организацией согласно RAL-GZ 655/D.

Более подробная техническая информация о сертификации RAL см. веб-сайт.



## BIS Резиновый профиль



### Свойства и преимущества

- звукопоглощающий вкладыш для монтажных профилей
- также возможно применение со шпильками M6, M8 или M10
- подходит для WMO, 1, 15, 2, 30, 35
- материал: EPDM - резина, чёрного цвета
- звукоизоляция согласно DIN 4109

Арт. №	L (мм)	Для профиля	R	Связка, м
656 8 001	30	WMO - 35	M6 - M10	30

## BIS RapidRail® Балочная скоба



### Свойства и преимущества

- для монтажа к стальным балкам без сварки или сверления
- на каждую точку крепления всегда использовать две балочные скобы в паре
- материал: сталь
- оцинковка: электролитическая
- система быстрого монтажа

Арт. №	A (мм)	T (макс) Нм	Для профиля	Fa, z (Н)	Уп-ка, шт
658 5 011	< 16	15.0	WMO - 30	2.500	50
658 5 014	< 20	15.0	WM35	2.500	50

Внимание! Значение максимально допустимой нагрузки (Fa, z) указано из расчёта на комплект из двух балочных скоб. В зависимости от типа применения, должна быть учтена максимально допустимая нагрузка, передаваемая в монтажный профиль.

## BIS Заглушка для профиля



### Свойства и преимущества

- для декоративного закрытия торцов монтажного профиля
- просто вдавить или вбить в профиль
- материал: полиэтилен (PE)

Арт. №	Для профиля	Цвет	Уп-ка, шт
656 6 000	WMO (27x18 мм), WM15 (30x20 мм)	зелёный	50
656 6 001	WM1 (30x15 мм)	зелёный	50
656 6 002	WM2 (30x30 мм)	зелёный	25
656 6 035	WM35 (38x40 мм)	зелёный	20

## BIS RapidStrut® Система монтажных профилей

### BIS RapidStrut® Профиль монтажный DS 5 (BUP1000)



#### Свойства и преимущества

- для быстрого и простого монтажа
- имеет уникальную конструкцию, благодаря которой аксессуары системы RapidStrut можно быстро устанавливать с двух сторон профиля
- высокая устойчивость к коррозии благодаря покрытию BIS UltraProtect® 1000
- защита от коррозии остаётся неповреждённой после резки профиля
- макс. допустимые нагрузки соответствуют значениям профиля BIS RapidStrut 41x41x2,5 мм
- перфорация по всей длине
- расстояние от края профиля до первого отверстия всегда одинаковое
- сантиметровая шкала сбоку профиля
- материал: сталь 1.0242
- защита поверхности:
  - продукция является частью системы BIS UltraProtect® 1000
  - подходит для монтажа внутри и снаружи зданий
  - выдерживает испытание в соляном тумане длительностью более 1000 часов \* согласно ISO 9227

Арт. №	Длина (м)	В x Н x s (мм)	S (мм)	Связка, м
6505 8 252	2	41x51x2.0	22	20
6505 8 352	3	41x51x2.0	22	30
6505 8 652	6	41x51x2.0	22	60

Более подробную информацию о макс. допустимых нагрузках (Fa, z) можно найти в основном каталоге или на нашем интернет-сайте <https://www.walraven.com/ru/>.

### BIS RapidStrut® Профиль монтажный (гальванически оцинкованный)



#### Свойства и преимущества

- универсальная система профилей
- перфорация по всей длине
- расстояние от края профиля до первого отверстия всегда одинаковое
- сантиметровая шкала сбоку профиля
- грани профиля с зубцами загнуты вовнутрь для более высокой несущей способности соединения
- материал: сталь 1.0242
- Арт. № 650 5 X85 (Strut 2,5 мм)
- материал: сталь 1.0332
- допустимое напряжение 240 Н/мм<sup>2</sup>
- оцинковка: по методу Сендзимира
- испытаны согласно требованиям противопожарной безопасности MLAR/LAR/RbALei

Арт. №	Длина (м)	В x Н x s (мм)	s (мм)	RAL	Связка, м
650 5 322	3	41x21x2.00	22	RAL <sup>1</sup>	30
650 5 325	3	41x21x2.50	22	RAL <sup>1</sup>	30
650 5 344	3	41x41x1.50	22	RAL <sup>1</sup>	30
650 5 644	6	41x41x1.50	22	RAL <sup>1</sup>	60
650 5 242	2	41x41x2.00	22	RAL <sup>1</sup>	20
650 5 342	3	41x41x2.00	22	RAL <sup>1</sup>	30
650 5 245	2	41x41x2.50	22	RAL <sup>1</sup>	20
650 5 345	3	41x41x2.50	22	RAL <sup>1</sup>	30
650 5 645	6	41x41x2.50	22	RAL <sup>1</sup>	60
650 5 665	6	41x62x2.50	22	-	60
650 5 685	6	41x82x2.50	22	-	60

Информацию о сертификации RAL, а также более подробную техническую информацию о продукте можно найти в основном каталоге или на нашем интернет-сайте <https://www.walraven.com/ru/>.



## BIS RapidStrut® Профиль монтажный (BUP1000)



### Свойства и преимущества

- универсальная система профилей
- защита от коррозии остаётся неповреждённой после резки профиля
- перфорация по всей длине
- расстояние от края профиля до первого отверстия всегда одинаковое
- сантиметровая шкала сбоку профиля
- грани профиля с зубцами загнуты вовнутрь для более высокой несущей способности соединения
- материал: сталь 1.0242
- защита поверхности:
  - продукция является частью системы
  - подходит для монтажа внутри и снаружи зданий
  - выдерживает испытание в соляном тумане длительностью более 1000 часов \* согласно DIN ISO 9227

Арт. №	Длина (м)	В x Н x s (мм)	s (мм)	RAL	Связка, м
6501 8 327	3	41x21x2.50	22	RAL <sup>1</sup>	20
6501 8 247	2	41x41x2.50	22	RAL <sup>1</sup>	20
6501 8 347	3	41x41x2.50	22	RAL <sup>1</sup>	30
6501 8 647	6	41x41x2.50	22	RAL <sup>1</sup>	60
6501 8 667	6	41x62x2.50	22	RAL <sup>1</sup>	36
6501 8 687	6	41x82x2.50	22	RAL <sup>1</sup>	-

Информацию о сертификации RAL, а также более подробную техническую информацию о продукте можно найти в основном каталоге или на нашем интернет-сайте <https://www.walraven.com/ru/>.

## BIS RapidStrut® Профиль двойной (гальванически оцинкованные)



### Свойства и преимущества

- универсальная система профилей
- грани профиля с зубцами загнуты вовнутрь для более высокой несущей способности соединения
- материал: сталь 1.0332
- допустимое напряжение 240 Н/мм<sup>2</sup>
- оцинковка: по методу Сендзимира
- испытаны согласно требованиям противопожарной безопасности MLAR/LAR/RbALei

Арт. №	Длина (м)	В x Н x s (мм)	s (мм)	Связка, м
650 5 626	6	41x42 (21x2) x 2.5	22	6
650 5 646	6	41x82 (41x2) x 2.5	22	6
650 5 666	6	41x124 (62x2) x 2.5	22	6
650 5 686	6	41x164 (82x2) x 2.5	22	6

Профили, начиная с Strut 41x82 (41x2) x 2,5, испытаны на огнестойкость. Более подробную информацию о макс. допустимых нагрузках (Fa, z) можно найти в основном каталоге или на нашем интернет-сайте <https://www.walraven.com/ru/>.

## BIS RapidStrut® Консоль (BUP1000)



### Свойства и преимущества

- пластина с приваренным Strut-профилем
- для удобства монтажа крепежные отверстия размещены под углом 90°
- приварена CO<sub>2</sub>
- материал: сталь 1.0226
- защита поверхности:
  - продукция является частью системы BIS UltraProtect® 1000
  - подходит для монтажа внутри и снаружи зданий
  - выдерживает испытание в соляном тумане длительностью более 1000 часов \* согласно ISO 9227
- испытаны согласно требованиям противопожарной безопасности MLAR/LAR/RbALei

Арт. №	Профиль	Длина	В (мм)	Н (мм)	s (мм)	Уп-ка, шт
660 3 832	Strut 41x21x2.5	300	48	110	5.0	10
660 3 861	Strut 41x41x2.5	150	48	130	7.0	10
660 3 870	Strut 41x41x2.5	200	48	130	7.0	10
660 3 862	Strut 41x41x2.5	300	48	130	7.0	10
660 3 871	Strut 41x41x2.5	400	48	130	7.0	10
660 3 863	Strut 41x41x2.5	450	48	130	7.0	10
660 3 873	Strut 41x41x2.5	500	48	130	7.0	10
660 3 864	Strut 41x41x2.5	600	48	130	7.0	8
660 3 865	Strut 41x41x2.5	750	48	130	7.0	8
660 3 866	Strut 41x41x2.5	1.000	48	130	7.0	1
660 3 867	Strut 41x41x2.5	1.200	48	130	7.0	1

Консоли из профиля Strut 41x41x2,5 испытаны на огнестойкость.

Более подробную информацию о макс. допустимых нагрузках (Fa, z) можно найти в основном каталоге или на нашем интернет-сайте <https://www.walraven.com/ruj>.

## BIS RapidStrut® Консоль двойная 41x41D (BUP1000)



### Свойства и преимущества

- пластина с приваренным Strut-профилем
- для удобства монтажа крепежные отверстия размещены под углом 90°
- приварена CO<sub>2</sub>
- грани профиля с зубцами загнуты вовнутрь для более высокой несущей способности соединения
- материал: сталь 1.0332
- защита поверхности:
  - продукция является частью системы BIS UltraProtect® 1000
  - подходит для монтажа внутри и снаружи зданий
  - выдерживает испытание в соляном тумане длительностью более 1000 часов \* согласно ISO 9227
- испытаны согласно требованиям противопожарной безопасности MLAR/LAR/RbALei

Арт. №	Профиль	Длина, (мм)	Уп-ка, шт
660 3 883	Strut 41x41Dx2.5	450	8
660 3 884	Strut 41x41Dx2.5	600	4
660 3 885	Strut 41x41Dx2.5	750	4
660 3 886	Strut 41x41Dx2.5	1.000	1

Консоли испытаны на огнестойкость.

Более подробную информацию о макс. допустимых нагрузках (Fa, z) можно найти в основном каталоге или на нашем интернет-сайте <https://www.walraven.com/ruj>.

## BIS RapidStrut® Держатель профиля (BUP1000)



### Свойства и преимущества

- U-образный профиль с приваренной пластиной
- для монтажа профиля к стене
- профиль может быть смонтирован открытой стороной вниз или в сторону
- для удобства монтажа крепёжные отверстия размещены под углом 90°
- приварена CO<sub>2</sub>
- с предварительно смонтированными монтажными гайками BIS RapidStrut® для быстрого и надёжного монтажа
- материал: металлические части из стали 1.0332; пружина из полиоксиметилена (POM), зелёного цвета
- защита поверхности:
  - продукция является частью системы BIS UltraProtect® 1000
  - подходит для монтажа внутри и снаружи зданий
  - коррозионное покрытие выдерживает испытание в соляном тумане длительностью более 1000 часов \* согласно ISO 9227
- испытаны согласно требованиям противопожарной безопасности MLAR/LAR/RbALei

Арт. №	Для профиля	Т (макс) Нм	Уп-ка, шт
6668 3 400	Strut	15.0	10

## BIS Strut Шарнирный держатель профиля (BUP1000)



### Свойства и преимущества

- пластина с U-образным профилем, закреплённым на шарнире
- для настенного монтажа профиля
- профиль может быть смонтирован открытой стороной вниз или в сторону
- для усиления конструкций из монтажных профилей
- материал: сталь 1.0332
- защита поверхности:
  - продукция является частью системы BIS UltraProtect® 1000
  - подходит для монтажа внутри и снаружи зданий
  - выдерживает испытание в соляном тумане длительностью более 1000 часов \* согласно ISO 9227

Арт. №	Для профиля	Уп-ка, шт
6658 8 814	Strut	10
Максимально допустимая нагрузка (Fa) при установке в кирпичную кладку (коэффициент безопасности 1:2).		

## BIS Strut Шарнирный держатель (BUP1000)



### Свойства и преимущества

- особенно подходит для усиления конструкций и для создания растяжек, подпорок
- может крепиться непосредственно к основанию или к монтажным профилям
- регулируемый угол наклона до 90°
- с двумя отверстиями Ø 13 мм
- материал: сталь
- защита поверхности:
  - продукция является частью системы BIS UltraProtect® 1000
  - подходит для монтажа внутри и снаружи зданий
  - выдерживает испытание в соляном тумане длительностью более 1000 часов \* согласно ISO 9227

Арт. №	Для профиля	Уп-ка, шт
6658 8 818	Strut	10

## BIS Подпорка (BUP1000)



### Свойства и преимущества

- укрепляющая подпорка 45°
- для установки в качестве опорного элемента сверху, снизу или сбоку консоли
- для повышения несущей способности конструкции из монтажных профилей
- приварена CO<sub>2</sub>
- материал: сталь 1.0332
- защита поверхности:
  - продукция является частью системы BIS UltraProtect® 1000
  - подходит для монтажа внутри и снаружи зданий
  - выдерживает испытание в соляном тумане длительностью более 1000 часов \* согласно ISO 9227

Арт. №	Для профиля	Уп-ка, шт
6628 8 530	Strut + WM35	10

## BIS Узловая треугольная опора (BUP1000)



### Свойства и преимущества

- односоставная опора
- для установки в качестве опорного элемента сверху, снизу или сбоку консоли
- для повышения несущей способности конструкции из монтажных профилей
- материал: сталь 1.0332
- защита поверхности:
  - продукция является частью системы BIS UltraProtect® 1000
  - подходит для монтажа внутри и снаружи зданий
  - выдерживает испытание в соляном тумане длительностью более 1000 часов \* согласно ISO 9227

Арт. №	Для профиля	Уп-ка, шт
6593 8 020	Strut + WM35	10

## BIS Strut Напольный держатель профиля 41, 62, 82 (горячеоцинкованный)



### Свойства и преимущества

- для создания конструкций из профиля Strut
- удобный в монтаже благодаря закруглённым краям
- материал: сталь 1.0332
- горячеоцинкованный

Арт. №	Для профиля	Уп-ка, шт
6658 1 602	Strut 41x41	15
6658 1 606	Strut 41x62	15
6658 1 608	Strut 41x82	15

## BIS Strut Напольный держатель профиля усиленный 41, 82 (горячеоцинкованный)



### Свойства и преимущества

- для создания конструкций из профиля Strut
- для высоких нагрузок
- материал: сталь 1.0332
- горячеоцинкованный

Арт. №	Для профиля	Уп-ка, шт
6658 1 641	Strut 41x41	10
6658 1 682	Strut 41x82	5

## BIS RapidStrut® Монтажная гайка G2 (BUP1000)



### Свойства и преимущества

- монтажная гайка с предварительно смонтированной пластмассовой пружиной и подкладной шайбой для быстрого и надёжного монтажа
- пластиковая пружина облегчает монтаж канальной гайки в профиль, удерживает конструкцию во время сборки в нужном положении перед окончательной фиксацией
- материал: металлические части из стали 1.0332; пружина из полиоксиметилена (POM), зелёного цвета
- защита поверхности:
  - продукция является частью системы BIS UltraProtect® 1000
  - подходит для монтажа внутри и снаружи зданий
  - выдерживает испытание в соляном тумане длительностью более 1000 часов \* согласно ISO 9227

Арт. №	Для профиля	G	T (макс) Нм	Fa, z (Н)	Уп-ка, шт
6651 8 5108	Strut	M8	15.0	6.000	20
6651 8 5110	Strut	M10	15.0	9.500	20
6651 8 5112	Strut	M12	30.0	10.000	20

Данные указаны из результатов испытания с монтажным профилем BIS Rapidstrut 41x41x2,5 мм.

## BIS Strut Канальная гайка (BUP1000)



### Свойства и преимущества

- для всех типов профилей Strut
- для надёжного закрепления монтажных элементов (например, уголков) к профилю
- материал: сталь 1.0332
- защита поверхности:
  - продукция является частью системы BIS UltraProtect® 1000
  - подходит для монтажа внутри и снаружи зданий
  - выдерживает испытание в соляном тумане длительностью более 1000 часов \* согласно ISO 9227
- испытаны согласно требованиям противопожарной безопасности MLAR/LAR/RbALei

Арт. №	Для профиля	G	T (макс) Нм	Fa, z (Н)	Уп-ка, шт
6518 8 008	Strut	M8	15.0	6.000	100
6518 8 010	Strut	M10	15.0	9.500	100
6518 8 012	Strut	M12	30.0	10.000	100

## BIS Strut Канальная гайка (электролитическая оцинковка)



### Свойства и преимущества

- материал: монтажная гайка из стали 1.0332
- оцинковка: электролитическая
- испытаны согласно требованиям противопожарной безопасности MLAR/LAR/RbALei

Арт. №	Монтажный профиль	G	T (макс) Нм	Fa, z (Н)	Уп-ка, шт
651 7 008	Strut	M8	15.0	6.000	100
651 7 010	Strut	M10	15.0	9.500	100
651 7 012	Strut	M12	30.0	10.000	100

Размеры M10, M12 испытаны на огнестойкость.

## BIS Strut Канальная гайка квадратная M16 (BUP1000)



### Свойства и преимущества

- материал: сталь 1.0332
- защита поверхности:
  - продукция является частью системы BIS UltraProtect® 1000
  - подходит для монтажа внутри и снаружи зданий
  - выдерживает испытание в соляном тумане длительностью более 1000 часов \* согласно ISO 9227

Арт. №	Для профиля	G	Уп-ка, шт
6517 8 016	Strut	M16	250

## BIS RapidStrut® Канальная гайка с пластмассовым фиксатором (BUP1000)



### Свойства и преимущества

- с пластмассовым фиксатором
- для всех типов профилей Strut
- для надёжного закрепления монтажных элементов (например, уголков) к профилю
- с фиксатором для простой установки и позиционирования
- материал: металлические части из стали 1.0332; фиксатор из полипропилена (PP), зелёного цвета
- защита поверхности:
  - продукция является частью системы BIS UltraProtect® 1000
  - подходит для монтажа внутри и снаружи зданий

Арт. №	Для профиля	G	T (макс) Нм	Fa, z (Н)	Уп-ка, шт
6518 6 8008	Strut	M8	15.0	6.000	100
6518 6 8010	Strut	M10	15.0	9.500	100
6518 6 8012	Strut	M12	30.0	10.000	100

Размеры M10 и M12 проверены на огнестойкость.

Продолжение на следующей странице

## BIS RapidStrut® Канальная гайка с фиксатором (BUP1000)

Продолжение

- выдерживает испытание в соляном тумане длительностью более 1000 часов \* согласно ISO 9227
- испытаны согласно требованиям противопожарной безопасности MLAR/LAR/RbALei

## BIS RapidStrut® Канальная гайка с фиксатором (электrolитическая оцинковка)



### Свойства и преимущества

- с пластмассовым фиксатором
- для всех типов профилей Strut
- для надёжного закрепления монтажных элементов (например, уголков) к профилю
- с фиксатором для простой установки и позиционирования
- материал: металлические части из стали 1.0332; фиксатор из полипропилена (PP), зелёного цвета
- оцинковка: электролитическая
- испытаны согласно требованиям противопожарной безопасности MLAR/LAR/RbALei

Арт. №	Для профиля	G	T (макс) Нм	Fa, z (Н)	Уп-ка, шт
651 8 608	Strut	M8	15.0	6.000	100
651 8 610	Strut	M10	15.0	9.500	100
651 8 612	Strut	M12	30.0	10.000	100

Размеры M10 и M12 проверены на огнестойкость.

## BIS RapidStrut® Hammerfix Монтажный болт G2 (BUP1000)



### Свойства и преимущества

- комплект для монтажа из предварительно смонтированной канальной гайки со шпилькой, подкладной шайбой и пластмассовой пружины BIS RapidStrut®
- пластмассовая пружина облегчает монтаж канальной гайки в профиль, удерживает конструкцию во время сборки в нужном положении перед окончательной фиксацией
- материал: металлические части из стали 1.0332; пружина из полиоксиметилена (POM), зелёного цвета

Арт. №	Для профиля	G	L (мм)	T (макс) Нм	Fa, z (Н)	Уп-ка, шт
6527 8 5804	Strut	M8	40	15.0	6.000	15
6527 8 5805	Strut	M8	50	15.0	6.000	15
6527 8 5806	Strut	M8	60	15.0	6.000	5
6527 8 5808	Strut	M8	80	15.0	6.000	5
6527 8 5004	Strut	M10	40	15.0	9.500	15
6527 8 5006	Strut	M10	60	15.0	9.500	5
6527 8 5008	Strut	M10	80	15.0	9.500	5
6527 8 5204	Strut	M12	40	30.0	10.000	5
6527 8 5206	Strut	M12	60	30.0	10.000	5

Данные указаны из результатов испытания с монтажным профилем BIS Rapidstrut 41x41x2,5 мм.

Продолжение на следующей странице



## BIS RapidStrut® Hammerfix Монтажный болт G2 (BUP1000)

Продолжение

- защита поверхности:
  - продукция является частью системы BIS UltraProtect® 1000
  - подходит для монтажа внутри и снаружи зданий
  - выдерживает испытание в соляном тумане длительностью более 1000 часов \* согласно ISO 9227



## BIS Strut Подкладная шайба плоская (электролитическая оцинковка)



### Свойства и преимущества

- плоская подкладная шайба
- материал: сталь 1.0332
- оцинковка: электролитическая
- испытаны согласно требованиям противопожарной безопасности MLAR/LAR/RbALei

Арт. №	Для профиля	В (мм)	d1 (мм)	Уп-ка, шт
653 3 508	Strut	40	Ø 8,4	50
653 3 510	Strut	40	Ø 10,5	50
653 3 512	Strut	40	Ø 13,0	50

Размеры 10,5 и 13,0 проверены на огнестойкость.

## BIS Strut Подкладная шайба U-образная (BUP1000)



### Свойства и преимущества

- U-образная подкладная шайба предотвращает разгибание профиля
- U-образная форма для лучшей устойчивости конструкции
- материал: сталь 1.0332
- защита поверхности:
  - продукция является частью системы BIS UltraProtect® 1000
  - подходит для монтажа внутри и снаружи зданий
  - выдерживает испытание в соляном тумане длительностью более 1000 часов \* согласно ISO 9227
- испытаны согласно требованиям противопожарной безопасности MLAR/LAR/RbALei

Арт. №	Для профиля	d1 (мм)	Уп-ка, шт
6658 8 009	Strut	Ø 9,0	50
6658 8 010	Strut	Ø 11,0	50
6658 8 012	Strut	Ø 13,0	50
6658 8 016	Strut	Ø 17,0	50

Размеры, начиная с Ø 11,0 , проверены на огнестойкость

## BIS RapidStrut® Уголок 90° G2 (BUP1000)



### Свойства и преимущества

- уголок с предварительно смонтированными пластмассовыми пружинами, канальными гайками и болтами для обеспечения быстрого монтажа
- для создания конструкций из монтажных профилей
- пластиковая пружина облегчает монтаж канальной гайки в профиль, удерживает конструкцию во время сборки в нужном положении перед окончательной фиксацией
- простой и удобный монтаж благодаря технологии «Прямого Поворота»
- визуальный контроль положения канальной гайки при установке
- арт. № 6658 8 520X: оптимизированы для установки при помощи электроинструмента
- материал: металлические части из стали 1.0332; пружина из полиоксиметилена (POM), зелёного цвета
- защита поверхности:
  - продукция является частью системы BIS UltraProtect® 1000
  - подходит для монтажа внутри и снаружи зданий
  - выдерживает испытание в соляном тумане длительностью более 1000 часов \* согласно ISO 9227

Арт. №	Для профиля	Модель	Тип	T (макс) Нм	Уп-ка, шт
6658 8 5202	Strut	короткий / короткий	2 монтажные гайки	15.0	50
6658 8 5203	Strut	короткий / длинный	3 монтажные гайки	15.0	25
6658 8 5205	Strut	длинный / длинный	4 монтажные гайки	15.0	20

## BIS RapidStrut® Аксессуары



**Новинка!**

**G2 – Следующее Поколение.  
Теперь ещё лучше!**

- технология «прямой поворот» для простого и надёжного монтажа
- визуальный контроль установки канальной гайки
- удобный монтаж при помощи электроинструмента

## BIS Strut Уголок 90° (горячеоцинкованный)



### Свойства и преимущества

- для создания конструкций из монтажных профилей
- удобный монтаж благодаря закругленным краям
- материал: сталь 1.0332
- горячеоцинкованный

Арт. №	Для профиля	В (мм)	Н (мм)	Уп-ка, шт
6658 1 201	Strut	49	49	50
6658 1 214	Strut	99	41	25
6658 1 228	Strut	91	91	25

## BIS Strut Соединитель профилей 90° (горячеоцинкованный)



### Свойства и преимущества

- для создания конструкций из монтажных профилей
- удобный монтаж благодаря закругленным краям
- материал: сталь 1.0332
- горячеоцинкованный

Арт. №	Для профиля	Уп-ка, шт
6658 1 361	Strut	10

## BIS Strut Уголок усиленный 90° (BUP1000)



### Свойства и преимущества

- усиленный уголок для создания жёстких конструкций из профиля Strut
- удобный монтаж благодаря закругленным краям
- материал: сталь 1.0332
- защита поверхности:
  - продукция является частью системы BIS UltraProtect® 1000
  - подходит для монтажа внутри и снаружи зданий
  - выдерживает испытание в соляном тумане длительностью более 1000 часов \* согласно ISO 9227

Арт. №	Для профиля	Уп-ка, шт
6658 8 291	Strut	25

## BIS RapidStrut® Уголок 135° G2 (BUP1000)



### Свойства и преимущества

- уголок с предварительно смонтированными канальными гайками
- для создания конструкций из монтажных профилей Strut
- пластмассовая пружина облегчает монтаж канальной гайки в профиль, удерживает конструкцию во время сборки в нужном положении перед окончательной фиксацией
- простой и удобный монтаж благодаря технологии «Прямого Поворота»
- визуальный контроль положения канальной гайки при установке
- оптимизированы для установки при помощи электроинструмента
- материал: металлические части из стали 1.0332; пружина из полиоксиметилена (POM), зелёного цвета
- защита поверхности:
  - продукция является частью системы BIS UltraProtect® 1000
  - подходит для монтажа внутри и снаружи зданий
  - выдерживает испытание в соляном тумане длительностью более 1000 часов \* согласно ISO 9227

Арт. №	Для профиля	Модель	Тип	T (макс) Нм	Уп-ка, шт
6658 8 5235	Strut	длинный / длинный	4 монтажные гайки	15.0	20
6658 8 5330	Strut	короткий / длинный	2 монтажные гайки	15.0	25

## BIS RapidStrut® U-образный соединитель профиля G2 (BUP1000)



### Свойства и преимущества

- соединитель с предварительно смонтированными пластмассовыми канальными гайками
- для создания конструкций из монтажных профилей Strut
- пластиковая пружина облегчает монтаж канальной гайки в профиль, удерживает конструкцию во время сборки в нужном положении перед окончательной фиксацией

Арт. №	Для профиля	T (макс) Нм	Уп-ка, шт
6658 8 5421	Strut	15.0	20

## BIS RapidStrut® U-образный соединитель профиля G2 (BUP1000)

Продолжение

- материал: металлические части из стали 1.0332; пружина из полиоксиметилена (POM), зелёного цвета
- защита поверхности:
  - продукция является частью системы BIS UltraProtect® 1000
  - подходит для монтажа внутри и снаружи зданий
  - выдерживает испытание в соляном тумане длительностью более 1000 часов \* согласно ISO 9227

## BIS RapidStrut® T и X-образные соединители G2 (BUP1000)



### Свойства и преимущества

- соединитель с предварительно смонтированными канальными гайками
- для создания конструкций из монтажных профилей Strut
- пластмассовая пружина облегчает монтаж канальной гайки в профиль, удерживает конструкцию во время сборки в нужном положении перед окончательной фиксацией
- простой и удобный монтаж благодаря технологии «Прямого Поворота»
- визуальный контроль положения канальной гайки при установке
- оптимизированы для установки при помощи электроинструмента
- материал: металлические части из стали 1.0332; пружина из полиоксиметилена (POM), зелёного цвета
- защита поверхности:
  - продукция является частью системы BIS UltraProtect® 1000
  - подходит для монтажа внутри и снаружи зданий
  - выдерживает испытание в соляном тумане длительностью более 1000 часов \* согласно ISO 9227

Арт. №	Для профиля	Тип	T (макс) Нм	Уп-ка, шт
6658 8 5213	Strut	T	15.0	20
6658 8 5223	Strut	X	15.0	15

## BIS RapidStrut® Седельный соединитель G2 (BUP1000)



### Свойства и преимущества

- соединитель с предварительно смонтированными канальными гайками
- для создания конструкций из монтажных профилей Strut

Арт. №	Для профиля	H (мм)	T (макс) Нм	Уп-ка, шт
6658 8 5402	Strut 41x21	20	15.0	25

Продолжение на следующей странице

## BIS RapidStrut® Седельный соединитель G2 (BUP1000)

Продолжение

- пластмассовая пружина облегчает монтаж канальной гайки в профиль, удерживает конструкцию во время сборки в нужном положении перед окончательной фиксацией
- простой и удобный монтаж благодаря технологии «Прямого Поворота»
- визуальный контроль положения канальной гайки при установке
- оптимизированы для установки при помощи электроинструмента
- материал: металлические части из стали 1.0332; пружина из полиоксиметилена (POM), зелёного цвета
- защита поверхности:
  - продукция является частью системы BIS UltraProtect® 1000
  - подходит для монтажа внутри и снаружи зданий
  - выдерживает испытание в соляном тумане длительностью более 1000 часов \* согласно ISO 9227

6658 8 5404	Strut 41x41	40	15.0	25
6658 8 5405	Strut 41x51 (BIS RapidStrut® DS 5)	50	15.0	25
6658 8 5406	Strut 41x62	60	15.0	15
6658 8 5408	Strut 41x82	80	15.0	10

## BIS PushStrut Болт



### Свойства и преимущества

- универсальный болт: легко комбинируется со всеми профилями Strut и всеми элементами BIS PushStrut
- зубья обеспечивают более высокую прочность соединений
- экономия времени и удобство монтажа
- лёгкий демонтаж и повторное использование
- возможность создания пространственной конструкции благодаря 3D-соединителю
- материал: сталь
- оцинковка: электролитическая

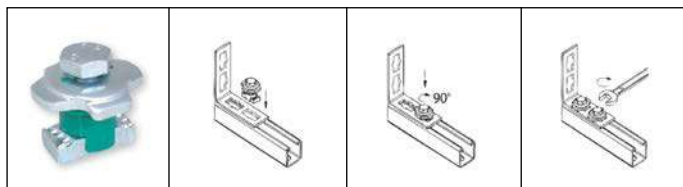
Арт. №	Fa, z (Н)	Fa, x (Н)	Уп-ка, шт
6651 9 910	5.000	3.000	50

Максимально допустимая нагрузка (Fa, z) в таблице указана для профилей и консолей с толщиной стенки 2,5 мм. Значение Fa, z при толщине стенки профиля в 2,0 мм – 4,500 Н.  
Значение Fa, z при толщине стенки профиля в 1,5 мм – 3,500 Н.



**BIS PushStrut**  
Быстрый и надёжный способ  
соединения

### Руководство по монтажу



## BIS PushStrut Уголок соединительный плоский



### Свойства и преимущества

- универсальный: легко комбинируется со всеми профилями Strut
- быстрый и удобный монтаж
- прочное и надёжное соединение
- экономия времени и удобство монтажа
- лёгкий демонтаж и повторное использование
- возможность создания пространственной конструкции благодаря 3D-соединителю
- материал: сталь
- оцинковка: электролитическая

Арт. №	а о	Уп-ка, шт
659 4 001	90	25
659 4 005	135	25

## BIS PushStrut Узловая треугольная опора



### Свойства и преимущества

- универсальный: легко комбинируется со всеми профилями Strut
- экономия времени и удобство монтажа
- лёгкий демонтаж и повторное использование
- возможность создания пространственной конструкции благодаря 3D-соединителю
- материал: сталь
- оцинковка: электролитическая

Арт. №	Уп-ка, шт
659 4 025	10

## BIS PushStrut Угловой соединитель 90°



659 4 010



659 4 015

### Свойства и преимущества

- универсальный: легко комбинируется со всеми профилями Strut
- боковые рёбра обеспечивают высокую прочность соединения
- возможность закрепления профиля с разных сторон элемента
- экономия времени и удобство монтажа
- лёгкий демонтаж и повторное использование
- возможность создания пространственной конструкции благодаря 3D-соединителю
- материал: сталь
- оцинковка: электролитическая

Арт. №	Модель	Уп-ка, шт
659 4 010	2-2	10
659 4 015	4-4	10

## BIS PushStrut T-образный соединитель



### Свойства и преимущества

- универсальный: легко комбинируется со всеми профилями Strut
- надёжное T-образное соединение
- возможность закрепления профиля с разных сторон элемента
- экономия времени и удобство монтажа
- лёгкий демонтаж и повторное использование
- возможность создания пространственной конструкции благодаря 3D-соединителю
- материал: сталь
- оцинковка: электролитическая

Арт. №	Уп-ка, шт
659 4 020	25

## BIS PushStrut 3D Угловой элемент



659 4 030



659 4 031



659 4 032

### Свойства и преимущества

- универсальный: легко комбинируется со всеми профилями Strut
- 3D-образный соединитель для сложной рамной конструкции
- универсальное и удобное применение
- лёгкий демонтаж и повторное использование
- возможность создания пространственной конструкции благодаря 3D-соединителю
- материал: сталь
- оцинковка: электролитическая

Арт. №	Модель	Уп-ка, шт
659 4 030	6-3-3-L (присоединение слева)	10
659 4 031	6-3-3-R (присоединение справа)	10
659 4 032	6-6-3-3 (присоединение слева и справа)	10

## BIS Strut Балочная скоба (горячеоцинкованная)



### Свойства и преимущества

- для монтажа к стальным балкам без сварки или сверления
- на каждую точку крепления всегда использовать 2 балочных скобы
- материал: сталь 1.0332
- оцинковка: горячая

Арт. №	Для профиля	G	A (мм)	Fa, z (Н)	Уп-ка, шт
6658 1 711	Strut 41x21 + 41x41 + 41x21D	M10	20	5.700	25
6658 1 721	Strut 41x62 + 41x82 + 41x41D	M10	20	5.700	25



## BIS Strut Балочный зажим для высоких нагрузок (горячеоцинкованный)



### Свойства и преимущества

- для монтажа тяжелых элементов, таких как кабельные каналы, воздуховоды и т. д. к стальным балкам без сварки или сверления
- при толщине полки стальной балки до 35 мм
- для монтажа профилей Strut 41x21D или Strut 41x41D к стальной балке
- материал: сталь
- оцинковка: горячая

Арт. №	Для профиля	А (мм)	Уп-ка, шт
607 2 002	Strut 41x21D + 41x41D	2 - 35	20

## BIS Strut Заглушки профилей



### Свойства и преимущества

- для декоративного оформления торцов
- просто вдавить или вбить в профиль
- материал: PE (полиэтилен), зелёного цвета

Арт. №	Для профиля	Уп-ка, шт
656 6 021	Strut 41x21	50
656 6 041	Strut 41x41	50
656 6 051	Strut 41x51 (BIS RapidStrut® DS 5)	40

Для профиля с высотой 62/82/164 мм необходимо использовать несколько заглушек.

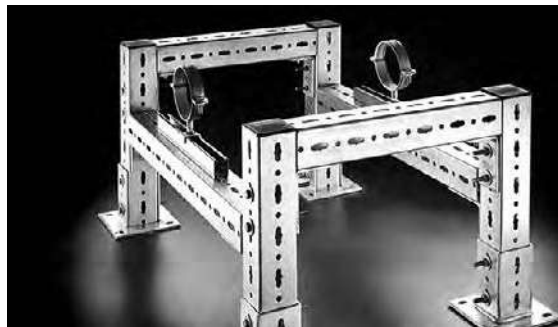
## BIS Strut Звукоизолирующий резиновый профиль



### Свойства и преимущества

- звукоизоляционная вставка в монтажный профиль
- также возможно применение со шпильками M6, M8 или M10
- материал: EPDM-резина, чёрного цвета
- звукоизоляция согласно DIN 4109

Арт. №	R	Длина (мм)	Связка, м
656 8 041	1/4 - 1/2"	30	30



# Maxx

Монтажная система  
для высоких нагрузок

НОВИНКА  
в ассортименте

Больше информации  
[walraven.com](http://walraven.com)

## BIS Системы монтажа на плоской кровле

### BIS Yeti® 480 Кровельная опора



#### Свойства и преимущества

- модульная система для установки климатического оборудования, пешеходных дорожек, вентиляционных каналов, кабельных трасс и т. д.
- для плоской кровли и кровли с небольшим уклоном
- компенсирует уклоны кровли до 7°
- адаптер для профилей BIS RapidStrut® 41x41 мм или BIS RapidStrut® DS 5 (41x51 мм) вращается на 360°
- с нескользящим антивибрационным ковриком: для оптимального распределения нагрузки и для защиты мембраны кровли от повреждения
- оптимальный балластный блок для утяжеления и придания устойчивости конструкции
- литые изделия сделаны из древесно-полимерного композита (WPC), соответственно полиамид с 30% содержанием стекловолокна
- устойчива к UV и химическим воздействиям
- BIS Yeti® 480 H-комплект состоит из:
  - 2 x BIS Yeti® 480 с нескользящим анти-вибрационным ковриком (из резины)
  - 2 x BIS Strut заглушек профиля
  - 2 x BIS Strut уголка 90°
  - 6 x шестигранных болтов и канальных гаек

Арт. №	Монтажный профиль Strut 41x41 или DS 5 (41x51)	L (мм)	B (мм)	Fa, z (H)	Уп-ка, шт
6768 5 001	для вертикального монтажа	480	480	2.500	1
6768 5 101	для горизонтального монтажа	480	480	2.500	1
6768 5 301	H-комплект	480	480	2.500	1
6768 5 401	балластный блок	-	-	-	1

Нагрузки Fa, z соответствуют максимально допустимым нагрузкам, для более детальных расчетов свяжитесь с техническим отделом Walraven. Для определения максимальной несущей способности кровли свяжитесь с инженером-конструктором здания.

#### BIS Yeti® 480



1. Компенсация уклонов кровли до 7°



2. Адаптер для профиля с поворотом на 360°



3. Нескользящий антивибрационный коврик



4. Оптимальный балластный блок

## BIS Yeti® 335 Кровельная опора



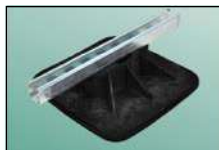
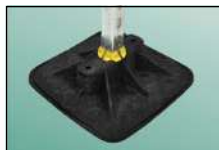
### Свойства и преимущества

- модульная система для установки климатического оборудования, пешеходных дорожек, вентиляционных каналов, кабельных трасс и т. д.
- для плоской кровли
- подходит для вертикального и горизонтального монтажа
- адаптер для профилей BIS RapidStrut® 41x41 мм или BIS RapidStrut® DS 5 (41x51 мм) вращается на 360°
- с нескользящим антивибрационным ковриком: для оптимального распределения нагрузки и для защиты мембраны кровли от повреждения
- литые изделия сделаны из древесно-полимерного композита (WPC), соответственно полиамид с 30% содержанием стекловолокна
- устойчива к UV и химическим воздействиям
- BIS Yeti® 335 H-комплект состоит из:
  - 2 x BIS Yeti® 335 с нескользящим антивибрационным ковриком (из резины)
  - 2 x BIS Strut заглушки профиля
  - 2 x BIS Strut уголка 90°
  - 6 x шестигранных болтов и канальных гаек

Арт. №	Монтажный профиль Strut 41x41 или DS 5 (41x51)	L (мм)	B (мм)	Fa, z (Н)	Уп-ка, шт
6768 5 201	Кровельная опора	335	335	1.400	1
6768 5 302	H-комплект	-	-	-	1

Нагрузки Fa, z соответствуют максимально допустимым нагрузкам, для более детальных расчетов свяжитесь с техническим отделом Walraven.  
Для определения максимальной несущей способности кровли свяжитесь с инженером-конструктором здания.

### BIS Yeti® 335



Возможно использование с горизонтальным и вертикальным расположением профиля. Адаптер для профиля с возможностью поворота на 360°.

Полный комплект, включая нескользящий антивибрационный коврик.

## BIS Крепления для электромонтажа

### Britclips® Tiger Клипса для крепления к стальным балкам



**CSTB**  
le futur en construction  
Report ED 05 / 022

#### Свойства и преимущества

- универсальная скоба
- для статических нагрузок, одноразового использования (не перемещать в смонтированном положении)
- забить или установить вручную
- также подходит для применения снаружи
- возможен монтаж различных элементов, например: S-образных крюков, проволочных тросов, шпилек (M6 или M8), кабельных стяжек и т. д.
- материал: пружинная сталь (типа C67S согласно EN10132)
- поверхность: с покрытием Magni (выдерживает испытание в соляном тумане длительностью 600 часов согласно ISO 9227)
- вкл. Britclips® ICP пластину переходную для шурупов диаметром от 4,0 до 4,5 мм

Арт. №	Наименование	A (мм)	d1 (мм)	Fa, z (Н)	Уп-ка, шт
5180 5 208	Tiger 8	2 - 8	8,0	1.200	100
5180 5 216	Tiger 16	8 - 16	8,0	1.200	100
5180 4 224	Tiger 24	16 - 24	8,0	1.200	50

Макс. допустимые нагрузки (Fa, z) при вертикальном нагружении и при применении с резьбовыми шпильками M6 или M8 (коэффициент безопасности 1:4).  
Проверено независимой лабораторией CSTB.

### Britclips® GAM8 Клипса для крепления к стальным балкам



#### Свойства и преимущества

- для быстрого монтажа кабелей
- также подходит для применения снаружи
- только 8 типов для всех труб Ø 6 - 32 мм на фланце 2 - 12 мм.
- материал: пружинная сталь (типа C67S согласно EN10132)
- поверхность: оцинкована электролитически, (выдерживает испытание в соляном тумане длительностью 400 часов)

Арт. №	Код	A (мм)	D (мм)	Уп-ка, шт
5209 0 709	GAM8 7 9	2 - 7	6 - 9	100
5209 0 714	GAM8 7 14	2 - 7	10 - 14	100
5209 0 721	GAM8 7 21	2 - 7	15 - 21	100
5209 0 732	GAM8 7 32	2 - 7	22 - 32	100
5209 1 209	GAM8 12 9	8 - 12	6 - 9	100
5209 1 214	GAM8 12 14	8 - 12	10 - 14	100
5209 1 221	GAM8 12 21	8 - 12	15 - 21	100
5209 1 232	GAM8 12 32	8 - 12	22 - 32	100



## BIS STARLOCK I Пистолет для стяжки кабеля



### Свойства и преимущества

- для монтажа большого количества кабельных стяжек
- быстро и просто натягивает ленту и обрезает избыточную часть
- BIS STARLOCK I (чёрный) стандартная конструкция, стартовый комплект в прозрачной полиэтиленовой упаковке (блистер)
- материал:
  - лента из полиамида (PA6)
  - замки из POM (полиоксиметилен)
- лента:
  - прочность на разрыв 15 кг (коэффициент безопасности 1:2)
  - черная лента устойчива к UV
  - термостойкость до 70 °C
  - ширина стяжки 4,5 мм

Арт. №	Модель	Уп-ка, шт
090 9 010	стартовый комплект из: 1 x BIS STARLOCK I, 15 м кабельной ленты и 200 замков, белого цвета	1
090 9 011	стартовый комплект из: 1 x BIS STARLOCK I, 15 м кабельной ленты и 200 замков, чёрного цвета	1



## BIS STARLOCK II Пистолет для стяжки кабеля



### Свойства и преимущества

- для монтажа большого количества кабельных стяжек
- быстро и просто натягивает ленту и обрезает избыточную часть
- BIS STARLOCK II (зелёный) стандартная конструкция, стартовый комплект в чемоданчике
- материал:
  - лента из полиамида (PA6)
  - замки из POM (полиоксиметилен)
- лента:
  - прочность на разрыв 15 кг (коэффициент безопасности 1:2)
  - черная лента устойчива к UV
  - термостойкость до 70 °C
  - ширина 4,5 мм

Арт. №	Модель	Уп-ка, шт
090 9 060	стартовый комплект из: BIS STARLOCK II, 15 м кабельной ленты и 100 фиксирующих замков, белого цвета	1
090 9 061	стартовый комплект из: BIS STARLOCK II, 15 м кабельной ленты и 100 фиксирующих замков, чёрного цвета	1



## BIS STARLOCK Расходные материалы



### Свойства и преимущества

- материал:
  - кабельная лента изготовлена из полиамида (PA6)
  - стики изготовлены из полиоксиметилена (POM)
- кабельная лента:
  - прочность на разрыв 15 кг (коэффициент безопасности 1:2)
  - чёрная лента устойчива к UV
  - термостойкость до 70 °C
  - ширина 4,5 мм

Арт. №	Модель	Уп-ка, шт
090 9 120	лента L = 15 м, белая	2
090 9 121	лента L = 15 м, чёрная	2

Арт. №	Модель	Уп-ка, шт
090 9 200	стик с 20 замками, белые	10
090 9 201	стик с 20 замками, чёрные	10
090 9 210	стик с 20 замками, белые	50
090 9 211	стик с 20 замками, чёрные	50



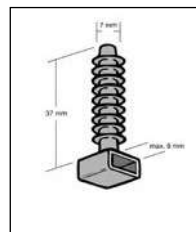
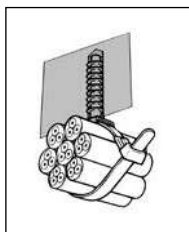
## BIS Дюбель для крепления кабельной стяжки



### Свойства и преимущества

- для монтажа кабельных стяжек к стене или перекрытию
- материал: полиамид (PA), чёрного цвета

Арт. №	Размер (мм)	Уп-ка, шт
090 0 401	8x43	100



## BIS Монтажные принадлежности

### BIS Монтажная лента оцинкованная



#### Свойства и преимущества

- равномерная перфорация по всей длине
- материал: сталь
- оцинковка: по методу Сендзимира

Арт. №	Длина (м)	b x s (мм)	d1 (мм)	Уп-ка, шт
083 1 012	10	12 x 0.8	5.0	10
083 1 017	10	17 x 0.8	7.0	10
083 1 026	10	26 x 1.0	8.5	10

### BIS Подпятник 670



#### Свойства и преимущества

- для удобства монтажа крепежные отверстия размещены под углом 90°
- присоединительная гайка приварена с 4-ёх сторон
- материал: сталь
- оцинковка: электролитическая

Арт. №	Резьба	Н (мм)	Fa, z (Н)	Уп-ка, шт
670 3 008	M8	8	2.500	50
670 3 010	M10	10	2.500	50

### BIS Подпятник для высоких нагрузок 671 и 675



#### Свойства и преимущества

- для удобства монтажа крепежные отверстия размещены под углом 90°
- арт. 671 3 OXX : присоединительная гайка приварена с четырёх сторон
- материал: сталь
- оцинковка: электролитическая

Арт. №	Тип	G	Н (мм)	Fa, z (Н)	Уп-ка, шт
671 3 008	671	M8	8	3.500	40
671 3 010	671	M10	10	3.500	40
671 3 012	671	M12	10	3.500	40
671 3 016	671	M16	13	3.800	50
671 9 021	675	G1/2"	19	4.000	50
671 9 033	675	G1"	24	5.500	50



## BIS Струбина модель С



### Свойства и преимущества

- для крепления к стальным балкам без сварки или сверления
- согласно требованиям VdS струбины при монтаже трубопроводов диаметром более DN65 должны быть защищены от бокового смещения при помощи фиксирующей полосы (арт. 601 5 11X)
- с шестигранным болтом DIN 933 класса прочности 8.8 (с засверлённым концом согласно EN ISO 4753) и с контргайкой
- материал: тело струбины из литого чугуна; болт из закалённой стали, гайка из стали, электролитически оцинкованные

Арт. №	Наименование	A (мм)	G	Fa, z (H)	Уп-ка, шт
600 3 008	TK10-M8	≤23	M8	2.500	50
600 3 010	TKN10-M10	≤20	M10	2.500	50
600 3 012	TK12-M12	≤26	M12	3.500	25
600 3 016	TK16-M16	≤28	M16	5.500	25

Закрутить шестигранный болт рукой + 1/2 оборота с помощью гаечного ключа. Контргайку закрутить рукой + 1/8 оборота с помощью гаечного ключа. Сертификаты доступны по запросу.

## BIS Подвес к профлисту VdS



### Свойства и преимущества

- для крепления к профлисту при помощи заклёпок или резьбовой шпильки
- резьбовая гайка для регулировки по высоте
- материал: сталь
- оцинковка: по методу Сендимира
- с VdS-допуском - серт. № G 4070033

Арт. №	G	Fa, z (H)	VdS	Уп-ка, шт
678 5 001	∅ 13.0 мм	2.300	VdS	50
678 5 008	M8	2.300	VdS	50
678 5 010	M10	2.300	VdS	50

Максимально допустимая нагрузка (Fa, z) зависит от несущей способности профлиста. Перед началом монтажа технические характеристики профлиста необходимо уточнить у проектировщика здания.

## BIS Пробивные клещи для профлиста



### Свойства и преимущества

- для профлиста с толщиной металла максимум 1,5 мм
- вес клещей 3,5 кг
- максимальное раскрытие 90 мм
- с пуансонами ∅ 10,5 мм

Арт. №	Наименование	Для	Уп-ка, шт
692 0 012	BIS Пробивные клещи для профлиста	678 5 0XX	1
692 0 013	BIS Комплект запасных пуансонов	692 0 012	1

## BIS Поддерживающие желоба



### Свойства и преимущества

- самозащелкивающийся и долговечный поддерживающий желоб для пластмассовых труб, предотвращающий нежелательный прогиб трубы
- делает возможным больший шаг точек крепления трубы (более чем в 1,5 раза по сравнению с монтажом без применения поддерживающего желоба)
- контролирует направление удлинения труб, прямолинейности труб и предотвращает их прогиб
- возможен монтаж с изоляцией
- материал: сталь
- оцинковка: по методу Сендимира
- следует применять с BISMAT® 5000, BIS Bifix® 5000

Арт. №	D (мм)	Модель	Длина м	Связка, м
063 5 316	16	самозащелкивающийся	3	75
063 5 320	20	самозащелкивающийся	3	75
063 5 325	25	самозащелкивающийся	3	75
063 5 332	32	самозащелкивающийся	3	75
063 5 340	40	самозащелкивающийся	3	15
063 5 350	50	самозащелкивающийся	3	15
063 5 356	56	-	3	15
063 5 363	63	самозащелкивающийся	3	15
063 5 375	75	самозащелкивающийся	3	15
063 5 390	90	самозащелкивающийся	3	15
063 5 391	110	самозащелкивающийся	3	15
063 5 392	125	-	3	15
063 5 393	160	-	3	30

## BIS Винт-шуруп (BUP1000)



### Свойства и преимущества

- шестигранник между резьбой и шурупом для точной юстировки
- материал: сталь
- обработка поверхности:
  - продукция является частью системы BIS UltraProtect® 1000
  - подходит для монтажа внутри и снаружи зданий
  - выдерживает испытание в соляном тумане длительностью более 1000 часов \* согласно ISO 9227

Арт. №	D (мм)	Длина (мм)	SW1 (мм)	Tx	Уп-ка, шт
6268 0 810	M8	100	6	25	100
6268 1 010	M10	100	8	25	50

## BIS Винт-шуруп



### Свойства и преимущества

- шестигранник между резьбой и шурупом для точной юстировки
- материал: сталь
- оцинковка: электролитическая

Арт. №	G	Длина (мм)	SW1 (мм)	Tx	Уп-ка, шт
626 3 805	M8	50	6	25	100

Продолжение на следующей странице

## BIS Винт-шуруп

Продолжение

626 3 806	M8	60	6	25	100
626 3 808	M8	80	6	25	100
626 3 810	M8	100	6	25	100
626 3 812	M8	120	6	25	100
626 3 815	M8	150	6	25	50
626 3 818	M8	180	6	25	50
628 3 006	M10	60	8	25	50
628 3 008	M10	80	8	25	50
628 3 010	M10	100	8	25	50
628 3 012	M10	120	8	25	50
628 3 018	M10	180	8	25	50

## BIS Болт с шестигранной головкой (BUP1000)



### Свойства и преимущества

- материал: сталь
- обработка поверхности:
  - продукция является частью системы BIS UltraProtect® 1000
  - подходит для монтажа внутри и снаружи зданий
  - выдерживает испытание в соляном тумане длительностью более 1000 часов \* согласно ISO 9227

Арт. №	Тип	G	Длина (мм)	s (мм)	Уп-ка, шт
6148 1 030	ISO4017	M10	36.4	6.4	200
6148 1 230	ISO4017	M12	37.5	7.5	100

## BIS Болт с шестигранной головкой



### Свойства и преимущества

- материал: сталь
- оцинковка: электролитическая

Арт. №	Тип	G	Длина (мм)	s (мм)	Уп-ка, шт
614 3 816	ISO 4017	M8	21.3	5.3	200
614 3 820	ISO 4017	M8	25.3	5.3	50
614 3 825	ISO 4017	M8	30.3	5.3	50
614 3 835	ISO 4017	M8	40.3	5.3	50
614 3 860	ISO 4017	M8	65.3	5.3	200
614 3 880	ISO 4017	M8	85.3	5.3	200
614 3 920	ISO 4017	M10	26.4	6.4	100
614 3 925	ISO 4017	M10	31.4	6.4	100
614 3 930	ISO 4017	M10	36.4	6.4	100
614 3 935	ISO 4017	M10	41.1	6.4	100
614 3 950	ISO 4017	M10	56.4	6.4	100
614 3 990	ISO 4017	M10	96.4	6.4	100

## BIS Подкладная шайба (BUP1000)



### Свойства и преимущества

- согласно EN-ISO 7089 (ранее DIN 125A)
- материал: сталь 1.0332
- обработка поверхности:
  - продукция является частью системы BIS UltraProtect® 1000
  - подходит для монтажа внутри и снаружи зданий
  - выдерживает испытание в соляном тумане длительностью более 1000 часов \* согласно ISO 9227
- испытаны согласно требованиям противопожарной безопасности MLAR/LAR/RbALei

Арт. №	Тип	d1 (мм)	B (мм)	s (мм)	Уп-ка, шт
6538 1 308	EN-ISO 7089	Ø 8.4	16	1.6	100
6538 1 310	EN-ISO 7089	Ø 10.5	20	2.0	100
6538 1 312	EN-ISO 7089	Ø 13.0	24	2.5	100

## BIS Подкладная шайба



### Свойства и преимущества

- согласно EN-ISO 7089 (ранее DIN 125A)
- материал: сталь
- оцинковка: электролитическая
- испытаны согласно требованиям противопожарной безопасности MLAR/LAR/RbALei

Арт. №	Тип	d1 (мм)	B (мм)	s (мм)	Уп-ка, шт
653 3 006	EN-ISO 7089	Ø 6.4	12	1.6	100
653 3 008	EN-ISO 7089	Ø 8.4	16	1.6	100
653 3 010	EN-ISO 7089	Ø 10.5	20	2.0	100
653 3 012	EN-ISO 7089	Ø 13.0	24	2.5	100

Размеры Ø 10,5 и Ø 13,0 испытаны на огнестойкость.

## BIS Гайка шестигранная (BUP1000)



### Свойства и преимущества

- материал: сталь
- обработка поверхности:
  - продукция является частью системы BIS UltraProtect® 1000
  - подходит для монтажа внутри и снаружи зданий
  - выдерживает испытание в соляном тумане длительностью более 1000 часов \* согласно ISO 9227
- испытаны согласно требованиям противопожарной безопасности MLAR/LAR/RbALei

Арт. №	Тип	G	H (мм)	SW1 (мм)	Уп-ка, шт
6128 1 008	DIN 934	M8	6.8	13	100
6128 1 010	DIN 934	M10	8.4	17	100
6128 1 012	DIN 934	M12	10.8	19	100
6128 1 016	DIN 934	M16	14.8	24	100

Начиная с M10 проверены на огнестойкость.

## BIS Гайка шестигранная



### Свойства и преимущества

- материал: сталь
- оцинковка: электролитическая
- испытаны согласно требованиям противопожарной безопасности MLAR/LAR/RbALei

Арт. №	Тип	G	H (мм)	SW1 (мм)	Уп-ка, шт
612 3 006	ISO 4032	M6	5.2	10	100
612 3 008	ISO 4032	M8	6.8	13	100
612 3 010	ISO 4032	M10	8.4	17	100
612 3 012	ISO 4032	M12	10.8	19	100
612 3 016	ISO 4032	M16	14.8	24	100

Начиная с M10 проверены на огнестойкость.

## BIS Болт с внутренним шестигранником (BUP1000)



### Свойства и преимущества

- для крепления монтажных профилей
- материал: сталь, класс прочности 8.8
- обработка поверхности:
  - продукция является частью системы BIS UltraProtect® 1000
  - подходит для монтажа внутри и снаружи зданий
  - выдерживает испытание в соляном тумане длительностью более 1000 часов \* согласно ISO 9227
- согласно ISO 4762

Арт. №	G	L (мм)	B (мм)	b (мм)	s (мм)	Уп-ка, шт
6138 0 825	M8	25	13	6	8.0	200
6138 1 025	M10	25	16	10	8.0	200
6138 1 230	M12	30	18	12	10.0	100

Болт необходимо подбирать в зависимости от перфорации профиля.

## BIS Шурупы с шестигранной головкой



### Свойства и преимущества

- согласно DIN 571
- артикулы 618 3 805 до 618 3 808 имеют шестигранную головку с подкладной шайбой и отверстием под Torx
- материал: сталь
- оцинковка: электролитическая

Арт. №	G	Длина (мм)	Уп-ка, шт
618 3 608	H6	80	200
618 3 805	H8	50	100
618 3 806	H8	60	100
618 3 808	H8	80	100
618 3 810	H8	100	100
618 3 812	H8	120	100
619 3 006	H10	60	100
619 3 008	H10	80	50
619 3 010	H10	100	50

## BIS Резьбовая шпилька (BUP1000)



### Свойства и преимущества

- согласно DIN 976-1
- материал: сталь
- обработка поверхности:
  - продукция является частью системы BIS UltraProtect® 1000
  - подходит для монтажа внутри и снаружи зданий
  - выдерживает испытание в соляном тумане длительностью более 1000 часов \* согласно ISO 9227
- испытаны согласно требованиям противопожарной безопасности MLAR/LAR/RbALei

Арт. №	Тип	G	Длина (м)	Связка, шт
6308 1 008	DIN 976-1	M8	1	50
6308 1 010	DIN 976-1	M10	1	25
6308 1 012	DIN 976-1	M12	1	20
6308 1 016	DIN 976-1	M16	1	20

Начиная с M10 проверены на огнестойкость.

## BIS Резьбовая шпилька (электролитическая оцинковка)



### Свойства и преимущества

- согласно DIN 976-1
- материал: сталь
- оцинковка: электролитическая
- испытаны согласно требованиям противопожарной безопасности MLAR/LAR/RbALei

Арт. №	Тип	G	Длина (м)	Связка, шт
630 3 006	DIN 976-1	M6	1	100
630 3 008	DIN 976-1	M8	1	50
630 3 208	DIN 976-1	M8	2	25
630 3 308	DIN 976-1	M8	3	25
630 3 010	DIN 976-1	M10	1	25
630 3 210	DIN 976-1	M10	2	20
630 3 310	DIN 976-1	M10	3	20
630 3 012	DIN 976-1	M12	1	20
630 3 212	DIN 976-1	M12	2	15
630 3 312	DIN 976-1	M12	3	15
630 3 016	DIN 976-1	M16	1	10
630 3 216	DIN 976-1	M16	2	10

## BIS Соединительная муфта (электролитическая оцинковка)



### Свойства и преимущества

- для соединения двух элементов с метрической резьбой
- материал: сталь
- оцинковка: электролитическая

Арт. №	G	Длина (мм)	SW1 (мм)	Уп-ка, шт
645 3 830	M8	30	11	100
645 3 930	M10	30	13	50
645 3 240	M12	40	17	50
645 3 016	M16	50	24	25

## BIS Переходник (электролитическая оцинковка)



### Свойства и преимущества

- для уменьшения или увеличения присоединительной резьбы хомутов
- материал: сталь
- оцинковка: электролитическая
- испытаны согласно требованиям противопожарной безопасности MLAR/LAR/RbALei

Арт. №	Длина (мм)	G1	G2	SW1 (мм)	Уп-ка, шт
647 3 210	19.5	M8	M10	13	100
647 3 212	23.0	M8	M12	17	50
647 3 308	21.0	M10	M8	13	100
647 3 312	25.0	M10	M12	17	50
647 3 408	23.0	M12	M8	13	50
647 3 410	23.0	M12	M10	13	50
647 3 416	32.0	M12	M16	24	50
647 3 510	32.0	M16	M10	19	50
647 3 512	32.0	M16	M12	19	50
647 3 521	15.0	1/2"	M16	-	50

## BIS DobyGrip Трос с петлёй



### Свойства и преимущества

- быстрое и простое крепление к балкам перекрытия, коньковым балкам и т. д.
- более быстрый монтаж по сравнению с традиционным крепежом
- система подвеса для высоких нагрузок
- трос комплектуется замком BIS DobyGrip
- материал: 7x7 многожильный гальванически оцинкованный трос

Арт. №	Длина (м)	s (мм)	Fa, z (Н)	Уп-ка, шт
0948 1 101	1	1.0	100	10
0948 1 102	2	1.0	100	10
0948 1 103	3	1.0	100	10
0948 1 105	5	1.0	100	10
0948 1 201	1	2.0	500	10
0948 1 202	2	2.0	500	10
0948 1 203	3	2.0	500	10
0948 1 205	5	2.0	500	10

Макс. допустимые нагрузки учитывают коэффициент безопасности 5:1. Все критерии испытаний были определены независимым испытательным институтом Нортумбрийского Университета и их соответствие было проверено Регистром Ллойда.

## BIS DobyGrip Замок



### Свойства и преимущества

- быстрый монтаж
- система подвеса для высоких нагрузок
- применяется с тросами BIS DobyGrip 1 мм и 2 мм
- максимальная нагрузка 10 кг (трос 1 мм) или 50 кг (трос 2 мм) с коэффициентом безопасности 5:1
- возможность регулировать длину троса
- материал: корпус — сплав Zтак 5; пружина — нержавеющая сталь (AISI-№ 304); рычаг — слесённая сталь

Арт. №	Длина (мм)	В (мм)	Fa, z (Н)	Уп-ка, шт
0948 9 000	30	25	500	20

Макс. допустимые нагрузки учитывают коэффициент безопасности 5:1. Все критерии испытаний были определены независимым испытательным институтом Нортумбрийского Университета и их соответствие было проверено Регистром Ллойда.

## BIS Анкерная техника

### WDI1 Забивной анкер



#### Свойства и преимущества

- для применения в бетоне с трещинами и без
- проверен на огнестойкость согласно Европейскому Допуску
- удобный монтаж в перекрытие
- легко забивается в отверстие
- внутренняя метрическая резьба для использования совместно с резьбовыми шпильками
- распор анкера в отверстии обеспечивается забиванием клина внутри анкерной втулки
- материал: сталь
- оцинковка: электролитическая

Арт. №	Наименование	Длина (мм)	D (мм)	N Rks H	Уп-ка, шт
610 3 006	WDI1 6x25	25	6	1.520	100
610 3 008	WDI1 8x30	30	8	3.010	100
610 3 010	WDI1 10x40	40	10	4.600	50
610 3 012	WDI1 12x50	50	12	6.400	50
610 3 016	WDI1 16x65	65	16	13.300	25

### WDI1 Инструмент для установки



#### Свойства и преимущества

- защита на рукоятке обеспечивает безопасность монтажа
- подходит для всех видов забивных анкеров Walraven

Арт. №	Наименование	Уп-ка, шт
690 2 106	WDI1ST 6	1
690 2 108	WDI1ST 8	1
690 2 110	WDI1ST 10	1
690 2 112	WDI1ST 12	1
690 2 116	WDI1ST 16	1

### WTB1 Клиновой анкер



#### Свойства и преимущества

- для применения в бетоне с трещинами и без
- возможен сквозной монтаж
- подходит для установки монтажных профилей, консолей
- повышенная коррозионная стойкость
- две возможные глубины анкеровки
- маркировка глубины установки анкера обеспечивает правильный монтаж
- материал: сталь
- цинковое покрытие

Арт. №	H Ø (мм)	Hd (мм)	V Rks H	N Rks H	Уп-ка, шт
6098 3 1080	8	55	10.100	9.000	100
6098 3 1081	8	55	10.100	9.000	100
6098 3 1082	8	55	10.100	9.000	100
6098 3 1100	10	69	16.000	12.000	50
6098 3 1101	10	69	16.000	12.000	50
6098 3 1102	10	69	16.000	12.000	50
6098 3 1120	12	80	23.300	20.000	50
6098 3 1160	16	100	43.000	35.000	25



## WCS1N Анкер-шуруп M8/M10



### Свойства и преимущества

- для применения в бетоне с трещинами и без
- удобный монтаж в перекрытие
- подходит для различных материалов оснований
- допущен для пустотелых плит перекрытия
- подходит для установки монтажных профилей, консолей
- материал: сталь
- оцинковка: электролитическая

Арт. №	H Ø (мм)	L (мм)	V Rks H	N Rks H	Уп-ка, шт
625 3 606	6	35	7.000	1.500	50
625 3 696	6	55	7.000	7.500	50

## WCS1M Анкер-шуруп M8



### Свойства и преимущества

- для применения в бетоне с трещинами и без
- удобный монтаж в перекрытие
- подходит для различных материалов оснований
- допущен для пустотелых плит перекрытия
- подходит для установки монтажных профилей, консолей
- материал: сталь
- оцинковка: электролитическая

Арт. №	H Ø (мм)	L (мм)	V Rks H	N Rks H	Уп-ка, шт
625 3 106	6	60	7.000	7.500	100

## WCS1P Анкер-шуруп



### Свойства и преимущества

- для применения в бетоне с трещинами и без
- удобный монтаж в перекрытие
- подходит для различных материалов оснований
- допущен для пустотелых плит перекрытия
- подходит для установки монтажных профилей, консолей
- материал: сталь
- цинковое покрытие

Арт. №	H Ø (мм)	L (мм)	V Rks H	N Rks H	Уп-ка, шт
625 3 006	6	40	7.000	1.500	100

## WCS1H Анкер-шуруп



### Свойства и преимущества

- для применения в бетоне с трещинами и без
- имеет Европейский Допуск для сейсмических нагрузок
- подходит для различных материалов оснований
- подходит для установки монтажных профилей, консолей
- повышенная коррозионная стойкость
- материал: сталь
- цинковое покрытие

Арт. №	H Ø (мм)	L (мм)	V Rks H	N Rks H	Уп-ка, шт
625 3 306	6	60	7.000	7.500	100
625 3 509	10	90	34.000	25.000	50
625 3 408	8	70	17.000	16.000	50

## WIS Химический анкер WVSF200



### Свойства и преимущества

- для применения в бетоне с трещинами и без
- проверен на огнестойкость согласно Европейскому Допуску
- имеет Европейский Допуск для сейсмических нагрузок
- рекомендован для установки арматурных стержней
- подходит для монтажа в перекрытие и для монтажа к стене
- сертификаты LEED, WRAS и VOC

Арт. №	Наименование	ETA	Объём картриджа	Уп-ка, шт
609 9 123	WVSF200	ETA	300 мл	12
609 9 124	WVSF200	ETA	345 мл	12

## WIS Насадка-смеситель



### Свойства и преимущества

- гарантированное качество перемешивания
- подходит для химических анкеров WPSF и WVSF

Арт. №	Наименование	Уп-ка, шт
609 9 990	WIS NZZZ S	12

## WIS Щётка для прочистки отверстий



### Свойства и преимущества

- обеспечивает корректную прочистку отверстия в соответствии с определённым количеством циклов
- оптимальная производительность очистки отверстий
- составная часть системы подготовки отверстий согласно Допуску ETA
- гибридная щетка (стальная проволока и натуральная щетина)

Арт. №	Наименование	Уп-ка, шт
609 9 980	WIS BR M8/10	1
609 9 981	WIS BR M12/16	1

## WIS Насос для продувки отверстий



### Свойства и преимущества

- обеспечивает правильную прочистку отверстия при определённом количестве циклов продувки
- оптимальный результат очистки отверстий
- составная часть системы согласно Допуску ETA

Арт. №	Наименование	Уп-ка, шт
609 9 985	WIS BP	1

## WIS Дозатор



### Свойства и преимущества

- лучшее соотношение осевого усилия 26:1
- без свободного хода
- толстая скошенная пластина толщиной 5 мм с резиновыми вставками
- металлический курок (не алюминиевый)
- металлическая задняя пластина

Арт. №	Наименование	Уп-ка, шт
609 9 986	WIS DG 300 мл	1
609 9 987	WIS DG 345 мл	1

## WIS Пластиковая сетчатая гильза



### Свойства и преимущества

- специальный колпачок предотвращает вытекание состава при монтаже в перекрытие
- гильза для резьбовых шпилек M8, M10, M12 и M16

Арт. №	Наименование	Длина (мм)	Н Ø (мм)	Уп-ка, шт
609 7 017	WIS PS 16x85	85	16	10
609 7 018	WIS PS 16x130	130	16	10

## BIS GOLD



### Свойства и преимущества

- забивной дюбель
- для малых и средних нагрузок, например, для крепления труб, кабеля, светильников
- применяется совместно с шурупами по дереву (Ø 3,5 - 5,0 мм, мин. длина 30 мм)
- быстро и просто
  - без сверления
  - дюбель расклинивается при вворачивании шурупа
  - не проворачивается в стене
  - демонтаж с незначительным повреждением стены
- с зазубренным кончиком для лёгкого вбивания
- с плоской головкой, не проваливается
- с центрической внутренней резьбой
- материал: сталь
- обработка поверхности: оцинковка и цветное пассивирование

Арт. №	Модель	Lh (мм)	Fa, z H	Fa, x H	Уп-ка, шт
611 2 231	с шурупом	30	150	300	25
611 2 263	с шурупом	30	150	300	200
611 2 331	с шурупом	50	150	300	25

Макс. допустимая нагрузка в гипсокартоне (коэффициент безопасности 1:2).

## BIS XL



### Свойства и преимущества

- забивной дюбель
- для средних нагрузок, например:
  - для крепления труб, отопительных приборов,
- применяется совместно с шурупами по дереву (Ø 4,0 - 5,0 мм, мин. длина 45 мм)
- быстро и просто
  - без сверления
  - дюбель расклинивается при вворачивании шурупа
  - не проворачивается в стене
- материал: сталь
- оцинковка: электролитическая

Арт. №	s (мм)	Lh (мм)	Fa, z H	Fa, x H	Уп-ка, шт
611 4 143	4.0	50	250	700	100
611 4 053	-	-	250	700	150

Макс. допустимая нагрузка в гипсокартоне (коэффициент безопасности 1:2).

## WBA Латунный анкер



### Свойства и преимущества

- незначительная глубина монтажа
- поверхность анкера препятствует прокручиванию при монтаже
- материал: латунь

Арт. №	Код	D (мм)	Длина (мм)	H Ø (мм)	Hd (мм)	Уп-ка, шт
610 7 006	WBA 6 x 22	6	22	8	25	100
610 7 008	WBA 8 x 30	8	30	10	32	100
610 7 010	WBA 10 x 32	10	32	12	35	100
610 7 012	WBA 12 x 38	12	38	15	45	50

## WSA1 Втулочный анкер



### Свойства и преимущества

- для применения в бетоне с трещинами и без
- подходит для различных материалов
- возможно использование совместно с резьбовыми шпильками и болтами
- распорная втулка обеспечивает надежное сцепление в различных материалах

Арт. №	Код	D (мм)	Длина (мм)	V Rks H	N Rks H	Уп-ка, шт
610 3 608	WSA1 8x50	8	40	9.200	7.500	100
610 3 610	WSA1 10x60	10	50	14.500	12.000	100
610 3 612	WSA1 12x75	12	60	21.100	16.000	50
610 3 616	WSA1 16x115	16	95	39.000	40.000	25

## WHA1H Анкер для высоких нагрузок



### Свойства и преимущества

- для применения в бетоне с трещинами и без
- имеет Европейский Допуск для сейсмических нагрузок
- классы огнестойкости R30-R120
- подходит для применения с монтажной системой Walraven Maxx

Арт. №	Наименование	D (мм)	Длина (мм)	V Rks H	N Rks H	Уп-ка, шт
609832120	WHA1H 12x85	8	85	29.000	20.000	50
609832150	WHA1H 15x110	10	110	46.000	30.000	25

## WEP Дюбель распорный нейлоновый



### Свойства и преимущества

- подходит для различных видов оснований
- возможно использовать с шурупами по дереву, а также с метрическими болтами
- не проворачивается в отверстии во время монтажа
- материал: полиамид (PA), зелёного цвета

Арт. №	Наименование	Длина (мм)	Н Ø (мм)	Hd (мм)	Уп-ка, шт
6100 1 005	WEP 5x25	25	5	35	100
6100 1 006	WEP 6x30	30	6	40	100
6100 1 008	WEP 8x40	40	8	55	100
6100 1 010	WEP 10x50	50	10	80	50
6100 1 014	WEP 14x70	70	14	90	20

## BIS Стальной распорный дюбель



### Свойства и преимущества

- для монтажа трубопроводов
- стальной дюбель под шурупы по дереву
- надёжная установка дюбеля благодаря наружным зубцам (высокие показатели на вырыв)
- подходит для установки винт-шурупов
- в исполнении 6x32 мм и 8x38 мм могут забиваться в газобетон низкой плотности без предварительного сверления
- материал: сталь
- оцинковка: электролитическая, жёлтое пассивирование
- арт. № 610 3 860: оцинковка: электролитическая, серое пассивирование
- испытаны согласно требованиям противопожарной безопасности MLAR/LAR/RbALei
- протестирован согласно DIN EN 1363-1: 1999-10

Арт. №	Длина (мм)	Н Ø (мм)	s (мм)	Fa, z H	Уп-ка, шт
610 3 632	32	7-8	6.0	280	100
610 3 838	38	9-11	8.0	550	100
610 3 860	60	9-11	8.0	910	100
610 3 960	60	10-12	10.0	1.160	100

Максимально допустимая нагрузка (Fa, z) в бетоне (коэффициент безопасности 1:3).

Правильный диаметр отверстия зависит от типа основания и толщины прикрепляемого элемента.

Максимальные нагрузки при огнестойкости 30, 90 и 120 минут вы можете найти в таблице под знаком испытания на огнестойкость.

## BIS Складной дюбель (с резьбовой шпилькой)



### Свойства и преимущества

- U-образный профиль с поворотной осью и шпилькой
- для монтажа в полые стены или перекрытия, или профилированный лист перекрытия
- арт. № 067 0 604: для монтажа спринклерных систем к профлисту (макс. DN 50 - 2") согласно VdS
- материал: металлические части из стали; защитная шайба из резины (арт. № 067 0 604)
- оцинковка: электролитическая
- с VdS-допуском - серт. № G 4890027

Арт. №	G	H Ø (мм)	SW1 (мм)	VdS	Уп-ка, шт
067 0 603	M8	20	13	-	25
067 0 604	M10	25	17	VdS	25

Значения нагрузок для дюбеля зависят от материала основания (для профлиста обычно рассчитывается из расчёта нагрузки на 1 квадратный метр).

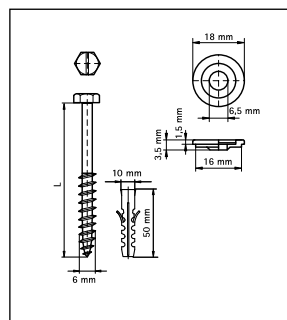
## BIS Крепёж для WC



### Свойства и преимущества

- составные части:
  - 2 шурупа с шестигранником и шлицем DIN 571
  - 4 заглушки из полиоксиметилена (POM) (2 х хромированные, 2 х белые)
  - 2 шайбы из PP
  - 2 дюбеля

Арт. №	Модель	Длина (мм)	Уп-ка, шт
065 3 070	шуруп шестигранный: сталь оцинкованная	70	25
065 9 070	шуруп шестигранный: латунь	70	25



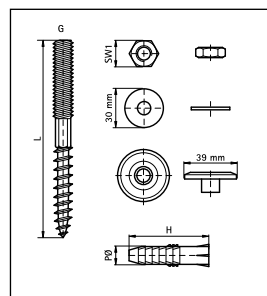
## BIS Крепёж для умывальника



### Свойства и преимущества

- комплект монтажных элементов для раковин и рукомойников
- материал: металлические части из стали 1.0332, шайба из полипропилена (PP), белая, дюбель из полиамида (PA)
- оцинковка: электролитическая
- составные части:
  - 2 шурупа с шестигранником и шлицем DIN 571
  - 4 заглушки из полиоксиметилена (POM) (2 x хромированные, 2 x белые)
  - 2 шайбы из PP
  - 2 дюбеля

Арт. №	G	Длина (мм)	H (мм)	P Ø (мм)	SW1 (мм)	Уп-ка, шт
065 7 800	M10	140	60	12	17	50



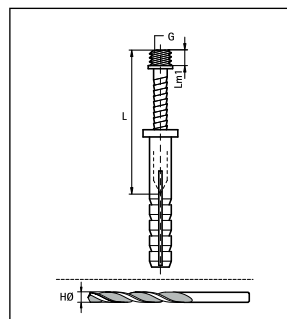
## BIS Забивной дюбель M6



### Свойства и преимущества

- ударная часть с защитой от повреждения резьбы
- быстрый монтаж забиванием
- материал: забивной шуруп из стали; дюбель из полиамида (PA), серого цвета
- оцинковка: электролитическая

Арт. №	G	Длина (мм)	Lm1 (мм)	H Ø (мм)	Уп-ка, шт
637 3 640	M6	40	6.0	6	100





## WSDS + Бур с ограничителем



### Свойства и преимущества

- 3 режущие кромки увеличивают скорость бурения
- контроль глубины бурения благодаря ограничителю
- оптимальное удаление буровой муки и снижение нагрева бура благодаря специальной форме спиральных канавок
- идеально подходит для монтажа забивных анкеров Walraven WDI в перекрытие
- ровное круглое отверстие
- специальная заточка обеспечивает быстрое и точное засверливание

Арт. №	Наименование	D (мм)	Модель	Длина (мм)	Уп-ка, шт
695 1 010	WSDS+10x110/S	10	бур с ограничителем	110	1
695 1 012	WSDS+12x130/S	12	бур с ограничителем	130	1

## WSDS + Бур с тремя режущими кромками



### Свойства и преимущества

- 3 режущие кромки увеличивают скорость бурения и не позволяют буру заклиниваться при попадании на арматуру
- идеален для монтажа химических систем Walraven WWSF и WPER
- ровное круглое отверстие
- форма бура обеспечивает легкое удаление буровой муки и снижение нагрева бура
- специальная заточка обеспечивает быстрое и точное засверливание
- твердосплавный наконечник увеличивает срок службы бура

Арт. №	Наименование	D (мм)	Модель	Длина (мм)	Уп-ка, шт
6952 0 611	WSDS+6x110/3CE	6	бур с тремя режущими кромками по железобетону	110	1
6952 0 616	WSDS+6x160/3CE	6	бур с тремя режущими кромками по железобетону	160	1
6952 0 621	WSDS+6x210/3CE	6	бур с тремя режущими кромками по железобетону	210	1
6952 0 816	WSDS+8x160/3CE	8	бур с тремя режущими кромками по железобетону	160	1
6952 0 821	WSDS+8x210/3CE	8	бур с тремя режущими кромками по железобетону	210	1
6952 1 021	WSDS+10x210/3CE	10	бур с тремя режущими кромками по железобетону	210	1
6952 1 026	WSDS+10x260/3CE	10	бур с тремя режущими кромками по железобетону	260	1
6952 1 216	WSDS+12x160/3CE	12	бур с тремя режущими кромками по железобетону	160	1
6952 1 221	WSDS+12x210/3CE	12	бур с тремя режущими кромками по железобетону	210	1
6952 1 226	WSDS+12x260/3CE	12	бур с тремя режущими кромками по железобетону	260	1
6952 1 621	WSDS+16x210/3CE	16	бур с тремя режущими кромками по железобетону	210	1
6952 1 626	WSDS+16x260/3CE	16	бур с тремя режущими кромками по железобетону	260	1

## WSDS + Сверло для щелевого кирпича



### Свойства и преимущества

- разработано для сверления хрупких пустотелых материалов
- конструкция сверла позволяет получать глубокие отверстия
- быстрое сверление без разрушения материала
- идеально подходит для монтажа химических систем Walraven WPSF в пустотелом кирпиче
- ровное круглое отверстие
- конструкция сверла позволяет получать ровные отверстия без применения ударного режима

Арт. №	Наименование	D (мм)	Модель	Длина (мм)	Уп-ка, шт
6953 0 826	WSDS+8x260/HB	8	сверло для щелевого кирпича	260	1
6953 1 026	WSDS+10x260/HB	10	сверло для щелевого кирпича	260	1
6953 1 226	WSDS+12x260/HB	12	сверло для щелевого кирпича	260	1
6953 1 626	WSDS+16x260/HB	16	сверло для щелевого кирпича	260	1

## BIS Соединители для чугунных труб SML

### BIS Mengering® Rapid I



#### Свойства и преимущества

- одновинтовой соединитель
- закручивание возможно без специального инструмента
- аксиальная прочность на растяжение макс. до 0,5 бар DN 50 – DN 200
- визуальный контроль закручивания, выполняется быстро и просто
- материал:
  - кольцо соединительное: хромистая сталь 1.4510/11 (AISI 430 Ti / 439)
  - запорный блок: сталь 1.4510 (AISI 439) / 1.4301 (AISI 304)
  - болты / гайки: сталь оцинкованная
  - уплотнительная манжета из резины EPDM, черного цвета

Арт. №	D (мм)	DN (мм)	Винт	B (мм)	b (мм)	T (макс.) Нм	Уп-ка, шт
745 9 050	70	50	M8	80	42	до смыкания	50
745 9 070	85	70	M8	98	42	до смыкания	50
745 9 080	90	80	M8	103	42	до смыкания	50
745 9 100	125	100	M8	139	48	до смыкания	50
745 9 125	147	125	M8	161	56	до смыкания	20
745 9 150	172	150	M8	187	56	до смыкания	15
745 9 200	223	200	M10	240	70	до смыкания	5

### BIS Mengering® CV / CE



#### Свойства и преимущества

- двухвинтовой соединитель
- для всех труб SML-типа согласно EN 877 (ранее DIN 19522)
- может использоваться при внутреннем давлении до 0,5 бар
- также подходит для ремонтных целей
- не тестирован на огнестойкость
- запорный блок: 2 шестигранных болта со шлицом
- нет передачи звука от трубы к трубе
- испытан согласно DIN 4060

Арт. №	D (мм)	DN (мм)	Тип	Винт	b (мм)	T (макс.) Нм	Уп-ка, шт
740 5 250	286	250	CV	M8	78	15.0 - 20.0	25
740 5 300	338	300	CV	M8	78	15.0 - 20.0	20



## BIS Mengering® Kombi Kralle



### Свойства и преимущества

- укрепляющий хомут для SML-труб
- универсален: для всех видов одновинтовых и двухвинтовых соединителей труб
- замок: болт с внутренним шестигранником с шайбой против выпадения (до DN 200)
- от DN 200 с шестигранным болтом
- материал: сталь
- оцинковка: электролитическая

Арт. №	DN (мм)	Модель	B (мм)	b (мм)	s (мм)	T (макс.) Нм	Для	Уп-ка, шт
744 0 050	50	2 сегмента	124	72	51	23.0 - 25.0	< 10 bar	10
744 0 070	70	2 сегмента	144	72	51	23.0 - 25.0	< 10 bar	10
744 0 080	75/80	2 сегмента	149	72	51	25.0 - 28.0	< 10 bar	10
744 0 100	100	2 сегмента	184	87	56	35.0 - 40.0	< 10 bar	10
744 0 125	125	2 сегмента	201	98	68	40.0 - 45.0	< 5 bar	10
744 0 150	150	2 сегмента	227	98	68	45.0 - 60.0	< 5 bar	10
744 0 200	200	3 сегмента	275	111	82	50.0 - 65.0	< 3 bar	10
744 0 250	250	3 сегмента	325	111	82	50.0 - 65.0	< 1 bar	1
744 0 300	300	3 сегмента	375	111	82	50.0 - 65.0	< 1 bar	1

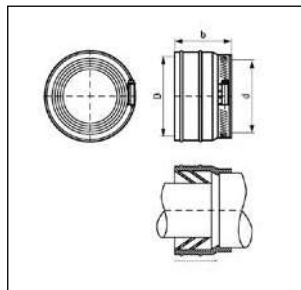
## BIS Mengering® Fix



### Свойства и преимущества

- монтировать со специальной смазкой
- может использоваться при внутреннем давлении до 0,5 бар
- для соединения труб с разными диаметрами или из разных материалов
- можно использовать с разными размерами труб
- замок: болт с крестообразным шлицем
- материал: EPDM-резина, чёрного цвета; стягивающий хомут из нержавеющей стали 1.4016
- значительное снижение передачи звука от трубы к трубе
- испытан согласно DIN 4060

Арт. №	D (мм)	DN (мм)	d (мм)	b (мм)	Уп-ка, шт
746 0 050	58	50	40-56	63	50
746 0 070	78	70	56-75	77	50
746 0 080	83	80	75-90	85	20
746 0 100	110	100	104-110	95	20
746 0 125	135	125	125-135	135	10



## BIS Система маркировки IKS-2000®

### BIS IKS-2000® Держатель таблички



#### Свойства и преимущества

- материал: полиоксиметилен (POM), зелёного цвета
- термостойкость: -15 °C до +160 °C

Арт. №	Модель	Уп-ка, шт
020 0 002	с зажимом для крепления монтажной лентой (арт. №: 020 0 300)	10
020 0 004	с зажимом и с канальной гайкой для крепления к профилям системы BIS RapidRail® WM0, 1, 15, 2, 30 или 35	10
020 0 006	с зажимом для крепления на резьбовую шпильку или лентой-липучкой BIS IKS-2000® (арт. № 020 0 310)	10
020 0 008	самоклеющийся или для монтажа к стене при помощи шурупов	10

### BIS IKS-2000® Монтажная лента



#### Свойства и преимущества

- для монтажа держателя таблички IKS
- материал: нержавеющая сталь 1.4404 (AISI 316L)

Арт. №	Длина (м)	b (мм)	Уп-ка, шт
020 0 300	20	13	1

### BIS IKS-2000® Лента-липучка



#### Свойства и преимущества

- для монтажа держателя таблички IKS

Арт. №	Длина (мм)	b (мм)	Уп-ка, шт
020 0 310	25	12	1

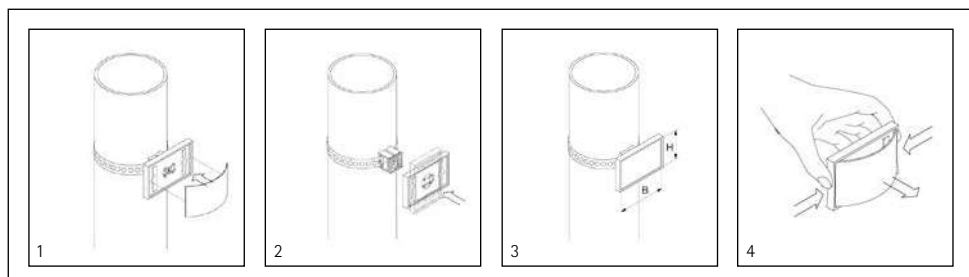
## BIS IKS-2000® Табличка (DIN 2403)



## Свойства и преимущества

- цвета табличек согласно DIN 2403
- различные возможности печати (многоцветная печать, логотип, символы, штрих-код и т. д.)
- многоцветная печать только на белой табличке
- материал: твердый поливинилхлорид (PVC)
- устойчивость к ультрафиолетовому излучению, озону, химическим веществам
- стойкость к образованию царапин, можно мыть

Арт. №	Цвет	Сфера применения	В (мм)	Н (мм)	Уп-ка, шт
020 0 101	белый	-	86	54	1
020 0 102	зелёный	вода	86	54	1
020 0 103	голубой	кислород	86	54	1
020 0 104	красный	пар	86	54	1
020 0 105	серый	воздух	86	54	1
020 0 106	жёлтый	легковоспламеняющиеся газы	86	54	1
020 0 112	прозрачный	-	-	-	1



## BIS Крепления для систем отопления

### BIS Фиксатор изгиба трубы



#### Свойства и преимущества

- идеальное монтажное приспособление и защита труб в местах изгиба
- проводка трубы с предписанным радиусом изгиба 5xD (длинный захват трубы, точный угол)
- гладкое изделие, легкая прокладка труб без повреждений
- хороший захват благодаря специальной конструкции
- материал: армированный стекловолокном полиамид (РА), черного цвета
- термостойкость до + 140 °С

Арт. №	D (мм)	B (мм)	H (мм)	Уп-ка, шт
087 2 018	14-18	110	25	50
087 2 023	20-23	150	30	50
087 2 029	25-29	180	40	50

### BIS Напольная скоба



#### Свойства и преимущества

- одноэлементная скоба для труб
- для крепления труб и кабель-каналов к полу
- с ребром жёсткости
- материал: сталь
- оцинковка: электролитическая

Арт. №	Модель	D (мм)	B (мм)	s (мм)	Уп-ка, шт
391 3 016	одинарная	16	43	1.0	250
391 3 020	одинарная	20	47	1.0	250
391 3 025	одинарная	25	52	1.0	250
391 3 028	одинарная	28	55	1.0	250
391 3 216	двойная	16	61	1.0	250
391 3 220	двойная	20	69	1.0	250
391 3 225	двойная	25	79	1.0	250
391 3 228	двойная	28	85	1.0	250

### BIS Дюбель забивной



#### Свойства и преимущества

- арт. № 633 0 018: можно забивать в бетон без сверления
- арт. № 690 0 000: с эргономичной пластмассовой ручкой для защиты рук
- арт. № 633 0 018: материал: закалённая сталь 1.1740

Арт. №	Модель	Уп-ка, шт
633 0 018	BIS дюбель забивной	100
690 0 000	BIS оправка	1

## BIS Дюбель крюковой



### Свойства и преимущества

- для крепления труб и кабель-каналов к полу
- материал: полиамид (РА), зелёного цвета

Арт. №	Модель	D (мм)	B (мм)	H (мм)	Уп-ка, шт
085 2 050	одинарный	28	45	75	100
085 2 080	одинарный	28	45	115	50
085 2 013	одинарный	28	42	135	50
085 2 250	двойной	28	80	75	50
085 2 280	двойной	28	80	115	50
085 2 213	двойной	28	76	135	50

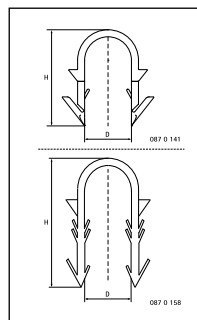
## BIS Система якорных фиксаторов



### Свойства и преимущества

- система якорных фиксаторов отличается особо широкими и поэтому стабильными фиксаторами и практически бесперебойно работающим закрепительным автоматом
- арт. № 693 0 001: якорные фиксаторы обоих типов КА8 и КАЛ обрабатываются одним и тем же закрепительным автоматом
- арт. № 087 0 141 (тип КА8): для всех лакированных поверхностей. Закрепляются посредством специальных анкеров под обычной лакированной пленкой и обеспечивают хорошую стабильность
- арт. № 087 0 158 (тип КАЛ): для установки на нелакированных поверхностях толщиной более 4 см
- подходит для монтажа всех типов и диаметров труб  $\varnothing$  14 - 20 мм
- фиксаторы в магазинах по 20 штук
- материал: полипропилен (PP), чёрного цвета

Арт. №	Модель	Тип	D (мм)	H (мм)	Уп-ка, шт
693 0 001	Закрепительный автомат	КА	-	-	1
087 0 141	BIS доп. якоря (короткие)	КА8	14-20	41	200
087 0 158	BIS доп. якоря (длинные)	КАЛ	14-20	58	300





## BIS Дополнительные якоря



### Свойства и преимущества

- дополнительные якорные фиксаторы для узловых панелей и шин (например, Raufix®) на изолирующей панели (вдавливать руками)
- подходит для монтажа всех типов и диаметров труб Ø 14 - 20 мм
- дополнение для узловых панелей в области ввода распределителя, в области поворота трубы и при поврежденных панелях
- кончики фиксаторов стабильной формы, крюки с невысокой сопротивляемостью
- длина фиксаторов рассчитана на различную толщину изоляции
- практически все имеющиеся в продаже шины проштанцованы под эти фиксаторы
- материал: полипропилен (PP)

Арт. №	D (мм)	H (мм)	Цвет	Уп-ка, шт
087 0 240	20	40	чёрный	500

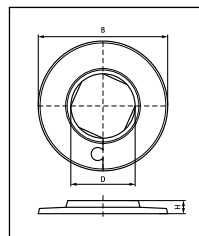
## BIS Заглушка декоративная



### Свойства и преимущества

- одинарная заглушка
- подходит для подвода к нагревательному элементу
- материал: полипропилен (PP), белого цвета (согласно RAL 9016)

Арт. №	D (мм)	B (мм)	H (мм)	Уп-ка, шт
067 1 412	12	50	12	100
067 1 415	15	55	12	100
067 1 418	18	55	12	100
067 1 422	22	55	12	100
067 1 428	28	55	12	100
067 1 435	35	65	12	100



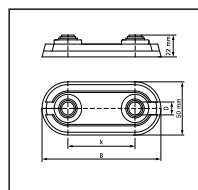
## BIS Заглушка декоративная двойная



### Свойства и преимущества

- подходит для подвода к нагревательному элементу
- арт. № 067 2 1хх: для медных или металлических труб  $\varnothing$  12, 15, 18 или 20 мм)
- арт. № 067 2 2хх: для пластмассовых или металлопластиковых труб  $\varnothing$  12, 16, 17 или 20 мм)
- практически неразъемное соединение
- можно использовать с разными диаметрами труб
- материал: ABS, белого цвета (согласно RAL 9010)

Арт. №	D (мм)	B (мм)	к (мм)	Уп-ка, шт
067 2 150	12-20	100	50	50
067 2 250	14-20	100	50	50



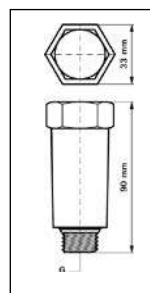
## BISMAT® Монтажная заглушка



### Свойства и преимущества

- для испытания давления
- с пластмассовой резьбой
- материал: полипропилен (PP)

Арт. №	G (мм)	Цвет	Уп-ка, шт
069 2 021	G1/2"	белый	50



## BIS Противопожарные системы

### BIS Pacifyre® MK II Противопожарная манжета



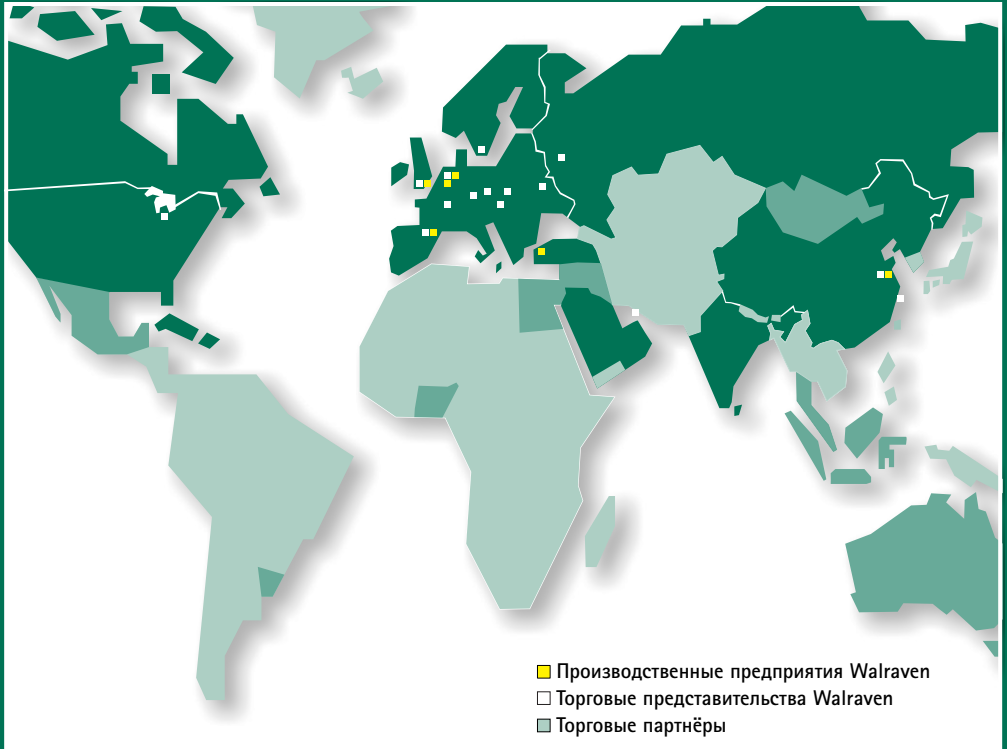
#### Свойства и преимущества

- для противопожарной герметизации горючих пластиковых и металлопластиковых труб согласно DIN 4102-11 или DIN EN 1366-3 в стенах или перекрытиях
- защита от огня и дыма, звукоизоляция
- не препятствует расширению и усадке трубы
- занимает мало места, поэтому идеально подходит для установки в труднодоступных местах
- может применяться при незначительном выступе между стеной или перекрытием и трубой
- инструмент и сверление не требуются
- очень легкий монтаж: манжету обернуть вокруг трубы, загнуть и закрепить ушки, готово!
- подтверждение звукоизоляции от IRB (Институт Фраунгофер, Германия)
- испытан согласно EN 1366-3
- допущен Немецким Институтом Строительной техники (DIBt) согласно Z-19.17-1737 и контролируется MPA NRW
- пожарный сертификата РФ № С-NL.ПБ57.В.03
- показатель предела огнестойкости EI 180 минут

Арт. №	D (мм)	DN (мм)	Уп-ка, шт
215 1 015017	15-17	15	1
215 1 018020	18-20	20	1
215 4 024026	23-28	25	1
215 4 030032	29-36	32	1
215 4 039041	38-44	40	1
215 4 048050	46-52	50	1
215 4 051053	48-55	52	1
215 4 054056	52-58	56	1
215 4 063065	61-67	63	1
215 4 075077	70-79	75	1
215 4 078080	74-82	80	1
215 4 090092	86-94	90	1
215 4 108110	104-113	110	1
215 8 123125	120-128	125	1
215 8 135137	131-139	135	1
215 8 138140	136-144	140	1
215 8 159161	155-164	160	1
215 2 198200	195-204	200	1

Для получения информации о других размерах противопожарных манжет BIS Pacifyre® MK II свяжитесь с представительством Walraven.

## Walraven Group



Краткий каталог – Монтажные системы – 01/2018 – pdf – производитель оставляет за собой право на внесение изменений

### Россия

#### ООО Вальравен | Walraven LLC

141400, Московская область, Химки,  
Вашутинское шоссе, 24Б (RU)  
Тел. +7 (495) 664 35 08  
info.ru@walraven.com

### Walraven Group

Mijdrecht (NL) · Tienen (BE) · Bayreuth (DE)  
Banbury (GB) · Malmö (SE) · Grenoble (FR)  
Barcelona (ES) · Kraków (PL) · Mladá  
Boleslav (CZ) · Moscow (RU) · Kyiv (UA)  
Detroit (US) · Shanghai (CN) · Dubai (AE)  
Budapest (HU)

